

Vitajte 😊

TÉMY ŠKOLENIA:

Balkóny - jedinečne, jednoducho, kvalitne
Novostavby utesnenie stropov nad garážami
Utesnenie spodných stavieb „trochu inak“
Sanácie pivníc pri pritekajúcej vode, ako na to?



PROGRAM:

08:30 – 09:00 | Registrácia

09:00 – 10:30 | Prezentácia

10:30 – 10:45 | Občerstvenie

10:45 – 12:00 | Prezentácia

12:00 – 13:00 | Obed

Ing. Branislav Bician

ATRO s.r.o.

Hydroizolácie stavieb
Odvietrané fasády

Obchodné a technické zastúpenie:

KE Zuzana Michaleková
BB Ľubomír Ondirko
ZA Michal Pupiš
SR Július Jariabka (obchod)
SR Branislav Bician (technik)



Office manager	Severín Staviarsky
Back office	Deniska Belková
Sklad KE a BA	Jozef Matejek
Sklad BB	Severín Staviarsky
Sklad PB	Deniska Belková



Odvetrané fasády





BOSTIK



atro

construction.chemicals

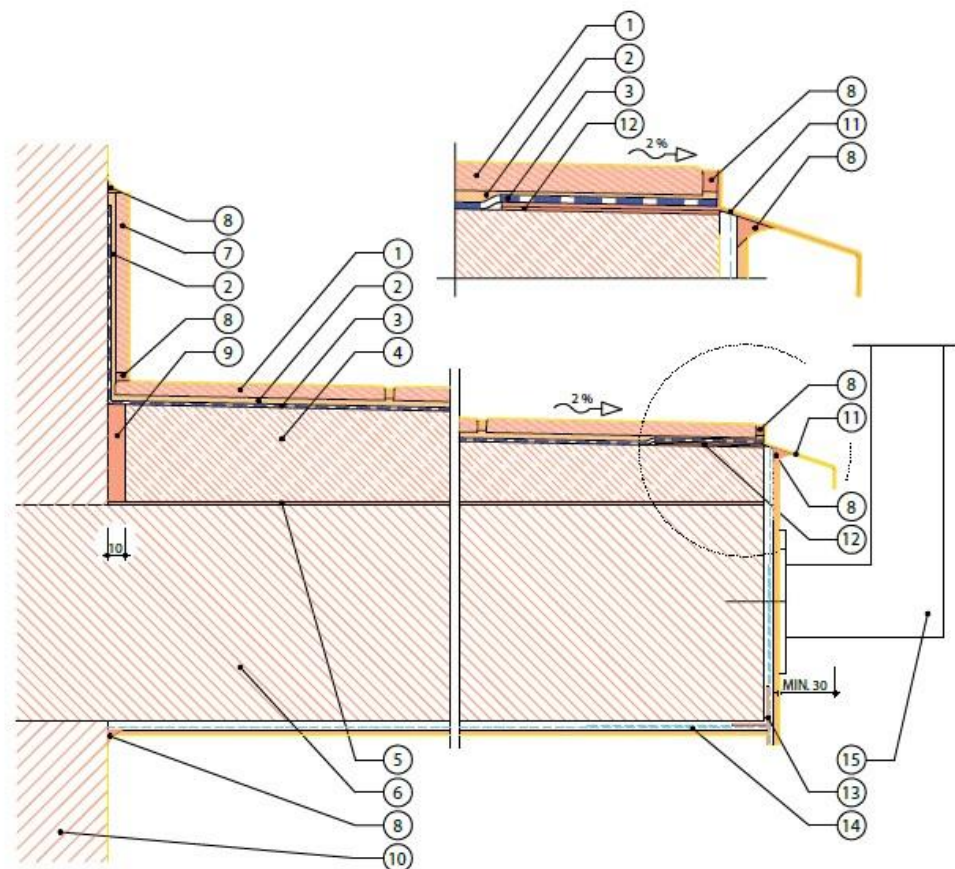
VODA STOP



BALKÓNY a LOGGIE

Certifikovaný balkónový systém **ATRO I.** (2019)
hydroizolácia na cementovom potery

Certifikovaný balkónový systém **ATRO II.** (2025)
hydroizolácia na tepelnom izolante



Legenda:

- | | |
|--|---|
| 1 Mrazuvzdorná a protišmyková keramická dlažba | 9 Obvodový dilatčný pás z polyetylénovej peny |
| 2 Lepidlo Atro flex S1
škárovacia hmota Atro Ardacolor Flex | 10 Obvodový plášť |
| 3 Hydroizolačná hmota Aquall ^{MS} | 11 Atro balkónový hliníkový profil drain |
| 4 Spádový poter Aqua POT, spád 2 %, min. 50 mm | 12 Lepidlo Atro Super-fix |
| 5 Penetračná vrstva Aqua PEN | 13 Ukončovaci profil s odkvapovým nosom
s natavenou výstužnou mriežkou |
| 6 Zelezobetónová konštrukcia, otlčenie nesúdržných častí betónu,
očistenie vysokotlakovou vodou alebo pieskovaním,
antikorózný náter na výstuž Korrohaft plus,
reprofilácia pomocou Quellmörtel Extra | 14 Povrchová úprava bez zateplenia |
| 7 Keramický soklík | 15 Zábradlie |
| 8 Atro 27-20 | |

atro

**HYDROIZOLAČNÝ BALKÓNOVÝ SYSTÉM ATRO
NA HYDROIZOLÁCIU BALKÓNOV A LODŽIÍ**

Systémové riešenie odskúšal TSUS
a vydal SK technické posúdenie č. SK TP – 19/0047

Hydroizolačný balkónový systém ATRO sa používa ako hydroizolačný systém
pre konštrukcie a obnovu balkónov a lodží.

atro Balíček certifikovaného systémového riešenia

Výrobca:
ATRO s. r. o.
IČO: 36047244
Rudlovská cesta 64
974 11 Banská Bystrica
Slovenská republika

Dátum vydania
SK technického posúdenia:
20.08.2019

TSUS

VODA STOP



BALKÓNY



STRECHY



DETAILY



OPRAVY



Postup prípravy:



1.



2.



3.

14 kg

AQUALL MS

HOTOVÁ HYDROIZOLÁCIA

PROFESIONÁL

 **atro**
construction chemicals

Hotová hydroizolácia Aquall MS

Samonivelizačná univerzálna hydroizolácia na báze MS polyméru. Vďaka vysokej tekutosti sa ľahko valčekuje valčekom s krátkym vlasom - velúr, alebo stierkuje minimálne v dvoch vrstvách. V závislosti od zaťaženia aplikujte výstužnú textíliu.

PRÍPRAVA PODKLADU: Podklad musí byť pevný nosný, bez zvyškov olejov, tukov, nečistôt a separačných vrstiev, nesmie obsahovať otvorené trhliny.

SPÔSOB POUŽITIA: Pre utesnenie základov, základových dosiek, hydroizolácie balkónov, opravy detailov tečúcich šikmých a plochých striech, prestupov. Na betón, drevo, kameň, mnoho umelých hmôt. Nevhodné na asfalt, PE, PP. Pri aplikácii pod dlažbu poslednú vrstvu rovnomerne presypať kremičitým pieskom zrnitosti 0,6 – 1,2 mm. Po 24 hodinách voľne častice piesku vysať, alebo dôkladne zamiešať. Po 24 hodinách (20 °C) je izolácia plne zaťažiteľná pre ďalšie práce.

TEPLOTA SPRACOVANIA: od +5 °C do + 35 °C

SPOTREBA: 2,3 - 3,0 kg/m²

PODMIENKY SKLADOVANIA: V chlade a suchu, chráňte proti mrazu.

DOBA SKLADOVANIA: V uzatvorenom originálnom obale 12 mesiacov. Podrobné informácie sú uvedené v technickom liste na www.atro.sk

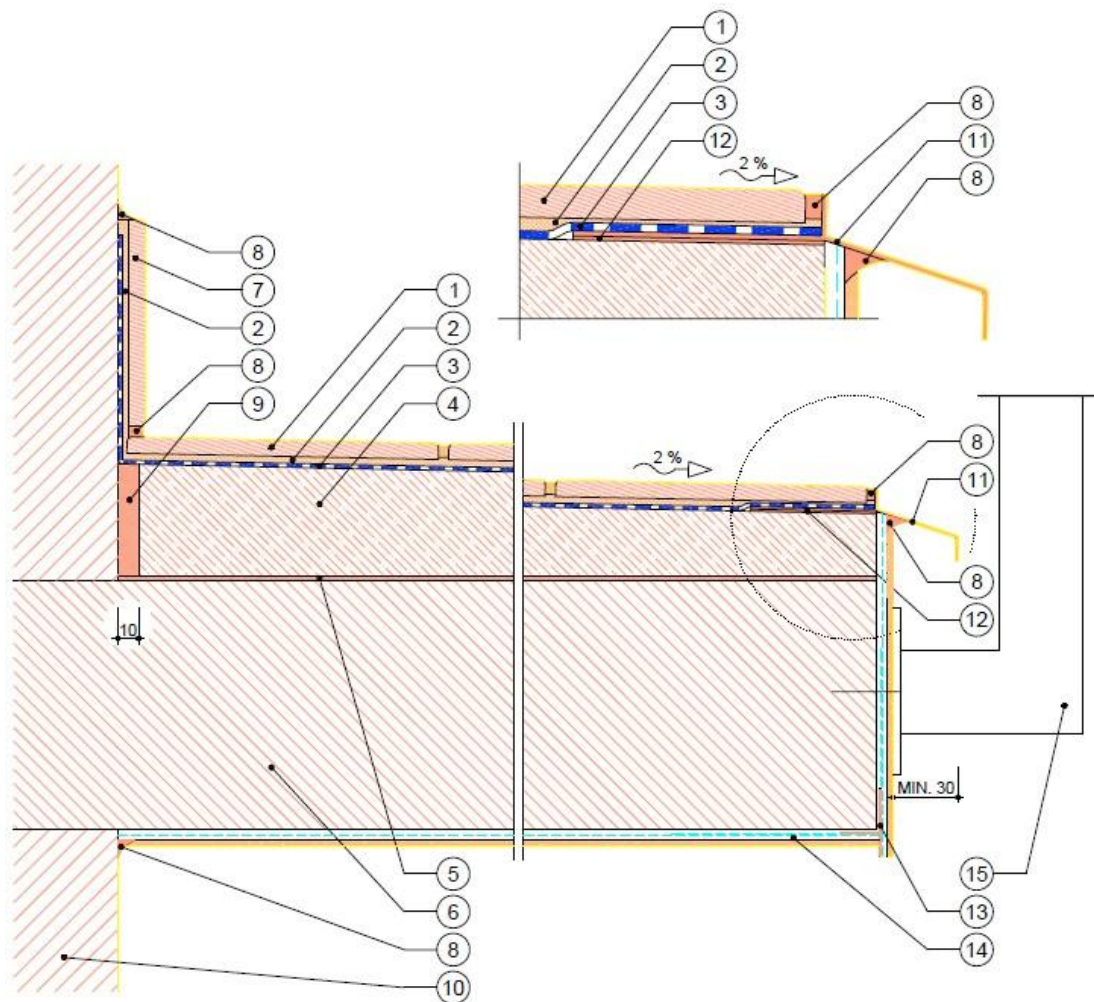
DÁTUM VÝROBY: Je uvedený na obale písmenovým a číselným kódom. Prvé dve čísla zľava udávajú rok výroby, v poradí ďalšie číslo, alebo písmeno označuje mesiac výroby a to 1-9 pre január až september, alebo písmená A-C pre október až december.

Obsahuje N-[3-(trimetoxysil)propyl]letyléndiamín. Môže vyvolať alergickú reakciu. Ak je potrebná lekárska pomoc, majte k dispozícii obal, alebo etiketu výrobku. Uchovávajte mimo dosahu detí.

UPOZORNENIE: Výrobok je určený na profesionálne použitie. Na požiadanie možno poskytnúť kartu bezpečnostných údajov. Užívateľia sú vždy povinní preštudovať si poslednú verziu príslušného technického listu, ktorého kópiu zašleme na vyžiadanie, alebo je k dispozícii na www.atro.sk

VÝROBCA: Atro s.r.o. Rudlovska cesta 64, 974 11 Banská Bystrica

Certifikovaný balkónový systém ATRO I.

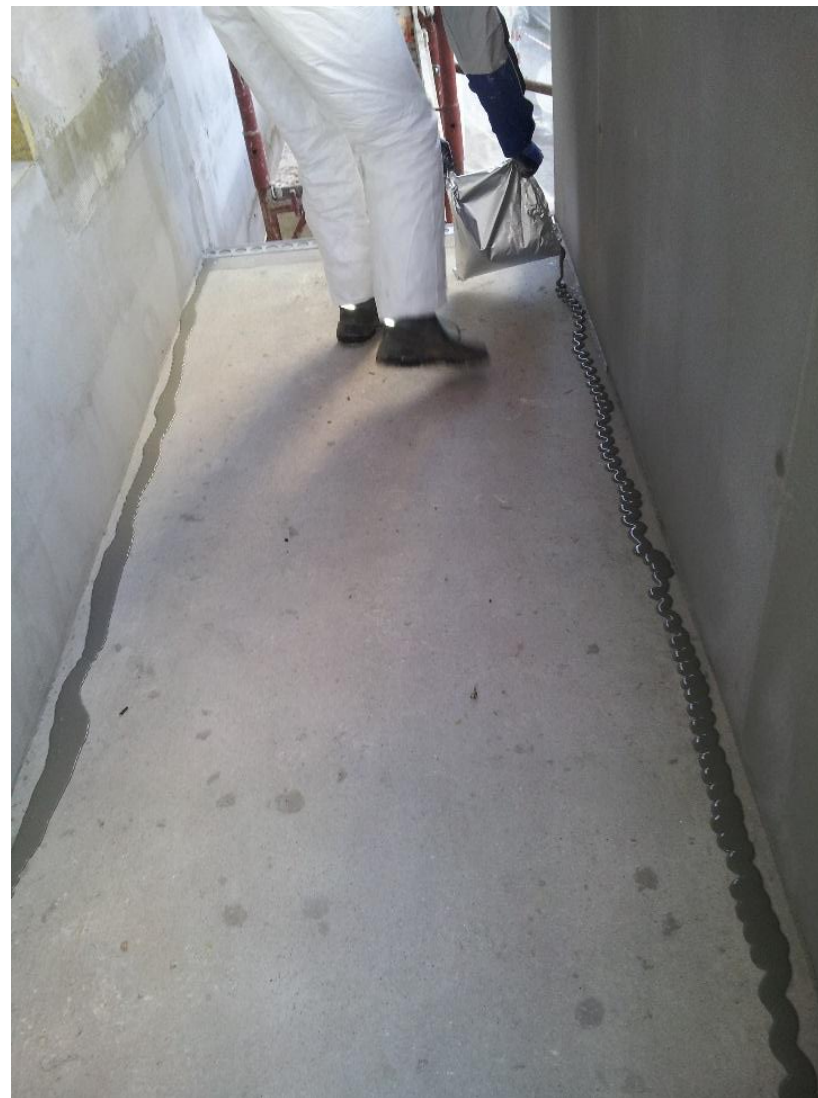




Aplikácia AQUALL^{MS}



Lepenie balkónového profilu a „páskovanie“



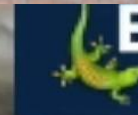
Aplikácia AQUALL^{MS}



Lepenie dlažby do AQUALL^{MS}



Ako správne nalepiť dlažbu?



Utesnenie a povrchová úprava 2 v 1





Nové bytové domy - „isocorb“ a „purenit“



Nové bytové domy - vpust (TopWet)




Nové bytové domy - vpust (TopWet) + **AQUALL^{MS}**



AQUALL^{MS}
v mieste
„isocorbu“



AQUALL^{MS}



Dlažba
na terče



NEW!

ČAS a KVALITA - AQUALL^{MS}

- ▶ 2x rýchlejšia aplikácia, ako u cementových stierok
- ▶ 1 zložkový nemiešame, ihneď po otvorení k použitiu
- ▶ Nepáskujeme pružný, ako páska
- ▶ Nepenetrujeme ani nevhčíme
- ▶ Nespôsobuje alergie
- ▶ Nevzniká odpad - materiálom neplytváme
- ▶ Do čerstvého materiálu môže napršať a UV stabilný
- ▶ Aplikáciu zvládne aj pomocná pracovná sila
- ▶ Rokmi overené riešenia, ktoré sú potvrdené testmi v TSUS
- ▶ Navrhujeme skladby, zaškolíme a skontrolujeme na stavbe



Watro
HOTOVÁ HYDROIZOLÁCIA

Aquali MS

Hotová hydroizolácia **Aquali MS**

SAMONIVELIŽAČNÁ UNIVERZÁLNA HYDROIZOLÁCIA NA BÁZE MS POLYMERU. Vďaka vysokej tekutosti sa ľahko valčekuje valčekom s krátkym vlasom - veľké, alebo štetkuje minimálne v dvoch vrstvách v závislosti od zaťaženia aplikujte vyššiu vrstvu.

PRÍPRAVA POKLADU: Podklad musí byť suchý, čistý, bez zvyškov oleja, odšťavnacích olejov, tukov, nečistôt a separačných vrstiev, nemal obsahovať otvorené trhliny.

SPÔSOB POUŽITIA: Pre uterovanie základov, základových dosiek, hydroizoláciu balkónov, opravy detailov kúpeľní, kúpeľní a plochých strech, prestavov, na betón, drevo, kameň, mramor, umelých kameňov, nevhodné na azbest, PE, PP. Pri aplikácii pod záťažou podlahy vrstvu rovnomerne prešľach krúživým pieskom zrnitosť 0,1 - 0,8 mm. Po 24 hodinách vrstvu začítajte piesku vylúčiť, alebo dôkladne zamiešať. Po 24 hodinách (20°C) je izolácia plne zastúpená pre ďalšie práce.

TEPLOTA SPRACOVANIA: od +5 do +35°C.

SPOTREBA: 2,3 - 3,0 kg/m²

PODMIENKY SKLADOVANIA: V chlade a suchu, chrániť pred mrazom.

DOBA SKLADOVANIA: V uzatvorenom originálnom obale 12 mesiacov. Podrobné informácie sú uvedené v technickom liste na www.watro.sk.

DAŤUM VÝROBY: Je uvedený na obale písmenovo a číselne. Prvá časť (09) zloží udáva rok výroby, ďalšie v poradí 010, alebo písmeno označuje mesiac, napríklad 2 10 1 - 9 pre január až september, alebo písmeno od A - C pre október až december.

VÝROBCA A DISTRIBUTOR: Watro s.r.o. Rudňanská cesta 6A, 904 11 Borinka, Bystrica, tel. +421 48 412 33 32.

Oblasť: (3) - Bratislava, (4) - Prešov, (5) - Košice, (6) - Žilina, (7) - Banská Bystrica, (8) - Trnava, (9) - Prievidza, (A) - Znojmo, (B) - Trenčín, (C) - Piešťany, (D) - Hlohovec, (E) - Skalica, (F) - Zlaté Moravce, (G) - Šahy, (H) - Púchov, (I) - Žiar nad Hronom, (J) - Zvolen, (K) - Banská Štiavnica, (L) - Brezno, (M) - Stará Ľubovňa, (N) - Poprad, (O) - Spišská Nová Ves, (P) - Kežmarok, (Q) - Prešov, (R) - Košice, (S) - Košice, (T) - Košice, (U) - Košice, (V) - Košice, (W) - Košice, (X) - Košice, (Y) - Košice, (Z) - Košice.

VODA STOP



Utesnenie stropu nad garážami

Hybridná hydroizolácia X911



Utesnenie stropu nad podzemnými garážami X911



Utesnenie stropu nad podzemnými garážami X911



Utesnenie stropu nad podzemnými garážami X911



Utesnenie stropu nad podzemnými garážami X911 - 1. vrstva 4 hladítko



Utesnenie stropu nad podzemnými garážami X911 - 1. vrstva 4 hladítko





Utesnenie stropu nad podzemnými garážami X911 - vloženie textílie



Utesnenie stropu nad podzemnými garážami X911 - 2. vrstva



Utesnenie stropu nad podzemnými garážami X911



Utesnenie stropu nad podzemnými garážami X911

ČAS a KVALITA - stropy nad garážami a terasy - X 911

- ▶ Nepenetrujeme iba navhčíme podklad vodou
- ▶ Po 3 hodinách od aplikácie môže začať pršať
- ▶ Konzistencia hydroizolácie ľahko sa aplikuje
- ▶ Rokmi overené riešenie
- ▶ Rýchloschnúca hydroizolácia, vhodná aj do chladného počasia
- ▶ Preklenuje trhliny do 2 mm
- ▶ UV stabilný, proti radónu
- ▶ Navrhujeme skladby, zaškolíme a skontrolujeme na stavbe

VODA STOP



Hydroizolácie spodných stavieb

Plastico 180 - čisto polymérová
Amphibia - hydroreaktívna fólia



Vyčistenie podkladu, napríklad: vyfúkať, tlaková voda



Nepenetrujeme



Aplikácia valčekom



Aplikácia - detaily štetec



Aplikácia - detaily štetec





Utesnenie pod zvislé konštrukcie



Utesnenie pod zvislé konštrukcie



Utesnenie stien



Utesnenie stien

ČAS a KVALITA 😊

- ▶ Nepenetrujeme iba navhčíme podklad vodou
- ▶ Jednoduchá a rýchla aplikácia (valček, stierka)
- ▶ Hydroizolácia bez spojov a ich prípadných netesností
- ▶ Prekľenuje trhliny v podklade
- ▶ Utesnenie stavieb aj chladnom počasí, tuhne od stredu k povrchu
- ▶ Nestárne môžete ho skladovať, koľko potrebujete
- ▶ Certifikát na priamy kontakt s pitnou vodou
- ▶ Utesnenie proti vode, radónu 2 v 1 a UV stabilný, negat. tlaková voda
- ▶ Overené riešenia kritických detailov (prestupov, dilatácií,...)





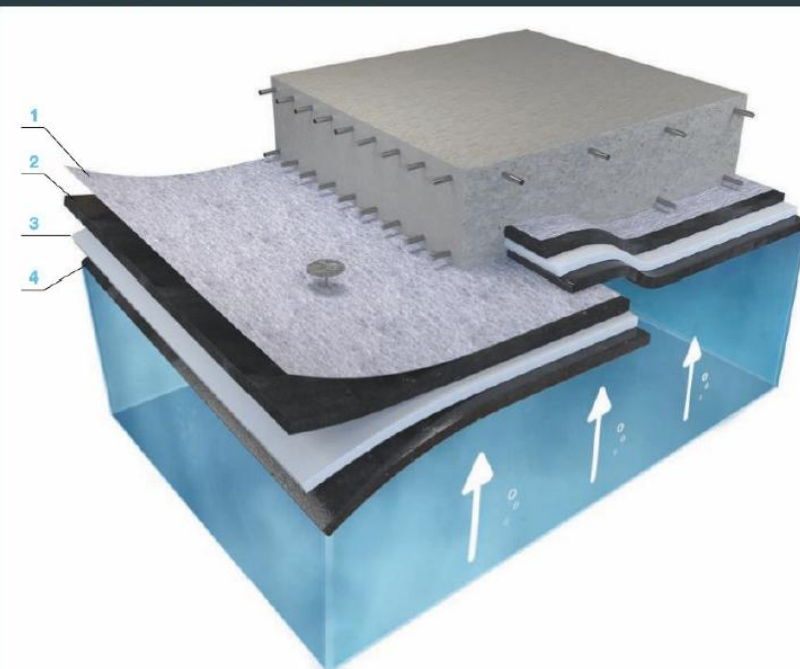
Spodné stavby - utesnenie proti tlakovej vode

AMPHIBIA - hydroreaktívna fólia



amphibiaTM
aqua reactive membrane

SPOJOVACIA VRSTVA
AKTÍVNA BARIÉRA
JADRO
HYDROIZOLČNÁ BARIÉRA



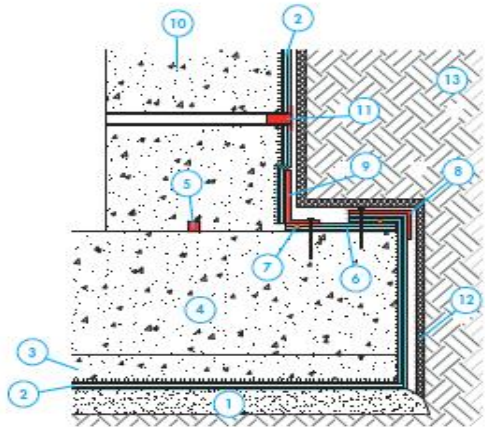
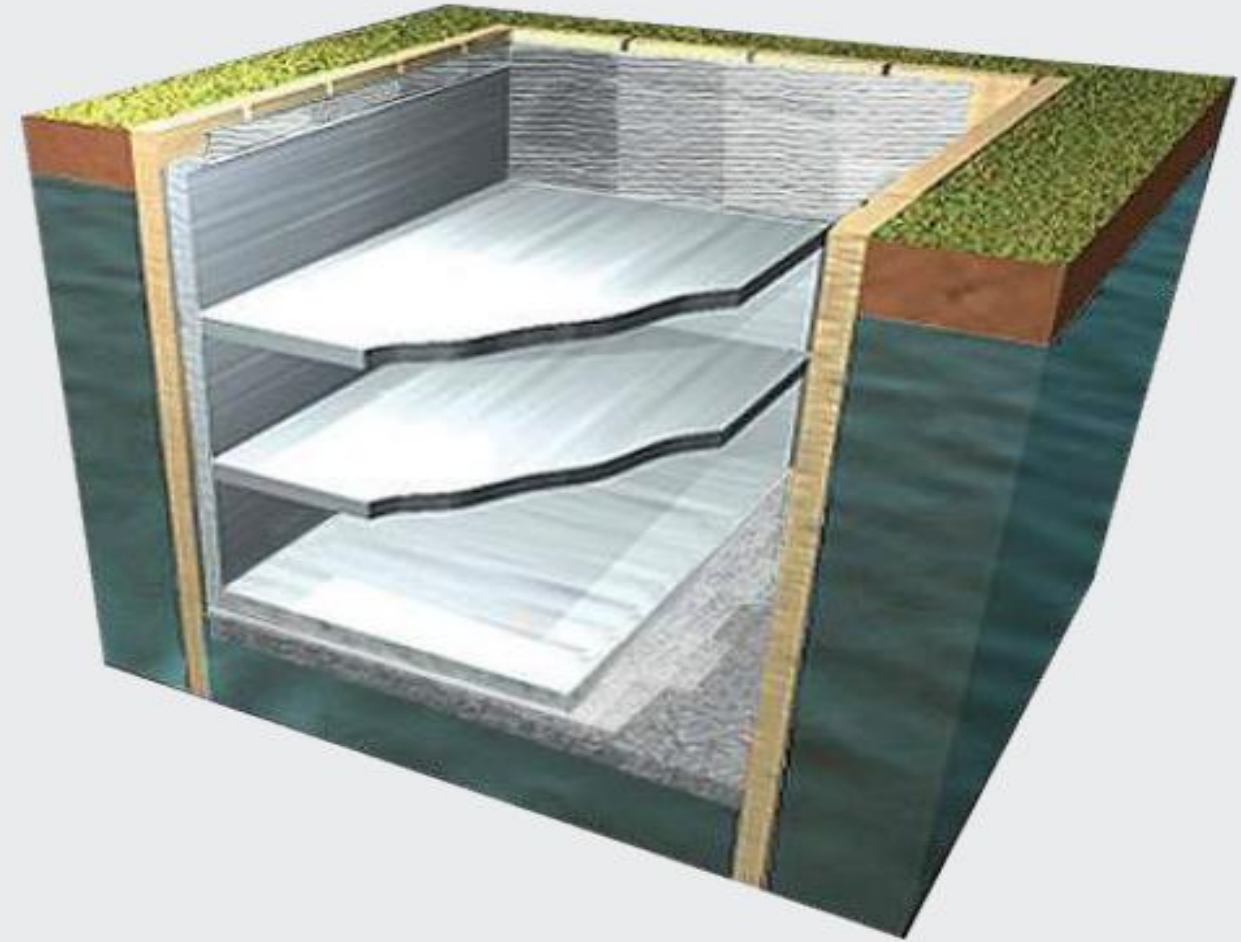
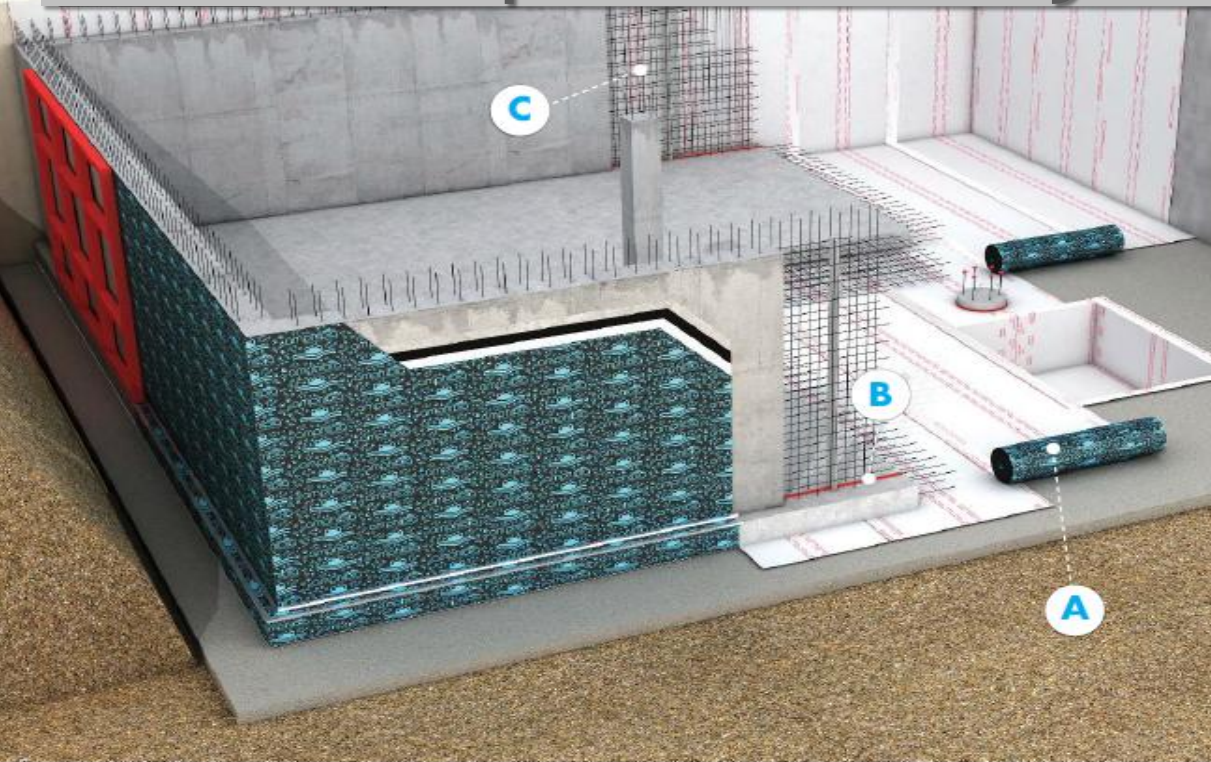
HYDROIZOLAČNÁ BARIÉRA: Úplne vodotesná a nenapučiavajúca vrstva.

JADRO: Extrémne expanzná bezpečnostná vrstva, ktorá je samotesniaca a samoopraviteľná.

AKTÍVNA BARIÉRA: Hydroreaktívna vrstva s riadenou expanziou na samotesniace prekrytia.

SPOJOVACIA VRSTVA: Netkaná textília samokotviaca na betón.

Utesnenie proti tlakovej vode pre spodné stavby



TOE SLAB TO WALL TRANSITION WITH PRE-APPLIED AMPHIBIA

1. Lean concrete
2. Amphibia 3000 Grip
3. Concrete protective screed (optional)
4. RC raft foundation suitable to withstand hydraulic pressures and exempt from defects
5. WT 102
6. Amphibia 3000
7. Bi Mastic o Akti-Vo 201
8. Amphibia Pressure Corner 90°
9. Amphibia Pressure Corner 270°
10. RC wall suitable to withstand hydraulic pressures and exempt from defects
11. Amphibia Stopper with Akti-Vo 201 to seal the distance tubes
12. Rigid insulation panels or non-woven textile min 250 g/m²
13. Well compacted soil without voids

ČAS a KVALITA 😊

- ▶ Jednoduchá a rýchla aplikácia, 600 m²/deň/4 pracovné sily
- ▶ Hydroizolácia Amphibia je samo-opraviteľná (hydroreaktívna)
- ▶ Prekľenuje trhliny v podklade
- ▶ Utesnenie proti tlakovej vode, radónu, ropným produktom, soliam
- ▶ Utesnenie stavieb bez sezónnych prestávok - celoročne
- ▶ Nestárne môžete ho skladovať, koľko potrebujete
- ▶ Spoje fólie sa len prekladajú a prelepia sa páskou alebo pretmelia
- ▶ Rokmi overené riešenia kritických detailov

Bytový súbor Sýkorky Bratislava 5.800 m²





Výkop stavebnej jamy



Zhotovenie podkladného betónu



Školenie firmy na stavbe



Utesnenie detailov (jamy, prestupy)



Utesnenie detailov (jamy, prestupy)



Utesnenie detailov (jamy, prestupy)



Veberlappung

Linea di Sormonto
Lap Line

Veberlappung
Recouvrement

Veberlappung
Linea di Sormonto
Lap Line

Veberlappung
Linea di Sormonto
Lap Line

Ve
Re



Utesnenie detailov (jamy, prestupy)



Debnenie a ukladanie výstuže



Debnenie a ukladanie výstuže



Debnenie a ukladanie výstuže



Debnenie a ukladanie výstuže



Debnenie a ukladanie výstuže



Základová doska

A construction site showing the preparation of a concrete foundation. In the foreground, a red metal formwork system is set up on a gravel base. The formwork consists of a grid of horizontal and vertical beams, with a dark, patterned plastic liner on the inner surface. The liner has the word 'PERI' repeated in a grid pattern. The formwork is secured with various clamps and bolts. Behind the formwork, a dense network of steel reinforcement bars (rebar) is visible, extending upwards. In the background, there are construction cranes, a white truck with 'MAN T.0' on its side, and some buildings. The ground is uneven, with gravel and dirt. The sky is overcast.

Základová doska a debnenie stien



Plastivo 250 a ochranná geotextília



Zvislá hydroizolácia + radón Plastico 250

VODA STOP



Rekonštrukcie spodnej stavby (pivníc)

dodatočné utesnenie konštrukcií
proti tlakovej vode



ivak Tivak

Sanácia suterénu - posúdenie podkladu



SYSTEM AQUASTOPP

3 PRODUKTY V IDEÁLNEJ SPOLUPRÁCI



AKTÍVNA BARIÉRA





AQUASTOPP - utesnenie za prítoku vody

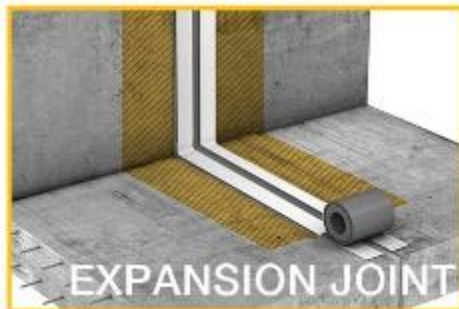
AQUASTOPP

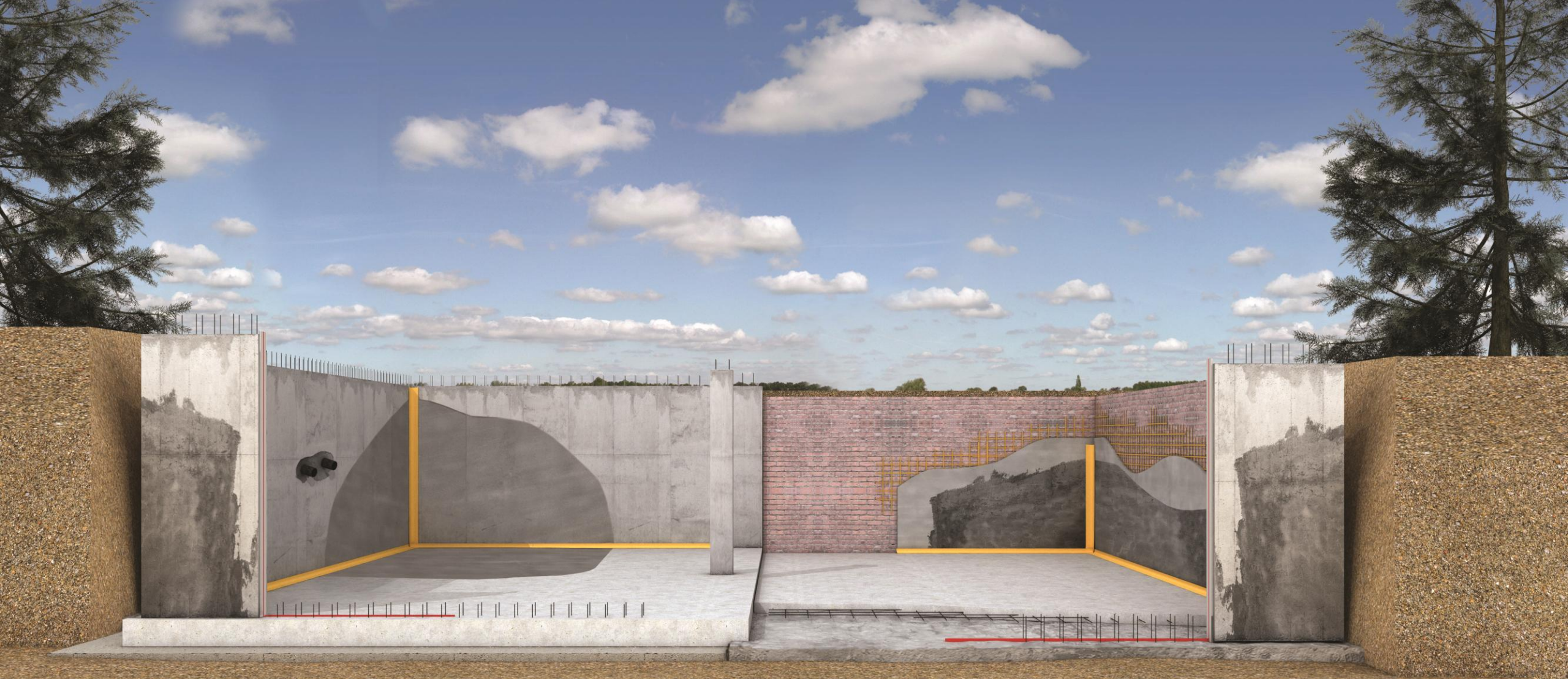
utesnenie
prítoku vody
„C902“



DILATÁCIE

BI FLEX System





BI Flex - dilatácia na negatívny tlak vody

BD Alžbetina Košice



www.tobireal.sk
MAJMAČSI PREDAJKA
NOVÉHO BYTANIA
V KOŠICIACH
+421 908 363 325
VÁS OČAKÁ
V BRATISLAVICkej ULICI



Suterén pôvodný stav



Odstránenie zeminy z nádvorja



Príprava otvorov na prepojenie
s novými garážami

A photograph of a construction site for a new underground garage. The scene is filled with construction materials and equipment. In the foreground, there is a large, circular concrete mixer on a metal stand. To its right, a green portable toilet with the 'WORLD' logo stands next to a stack of wooden planks. The background shows a multi-story building under construction, with extensive scaffolding and concrete formwork. The ground is cluttered with rebar, bags of cement, and other construction debris. The overall atmosphere is one of active construction work.


Výstavba novej podzemnej garáže





Príprava na dilatáciu Bi flex



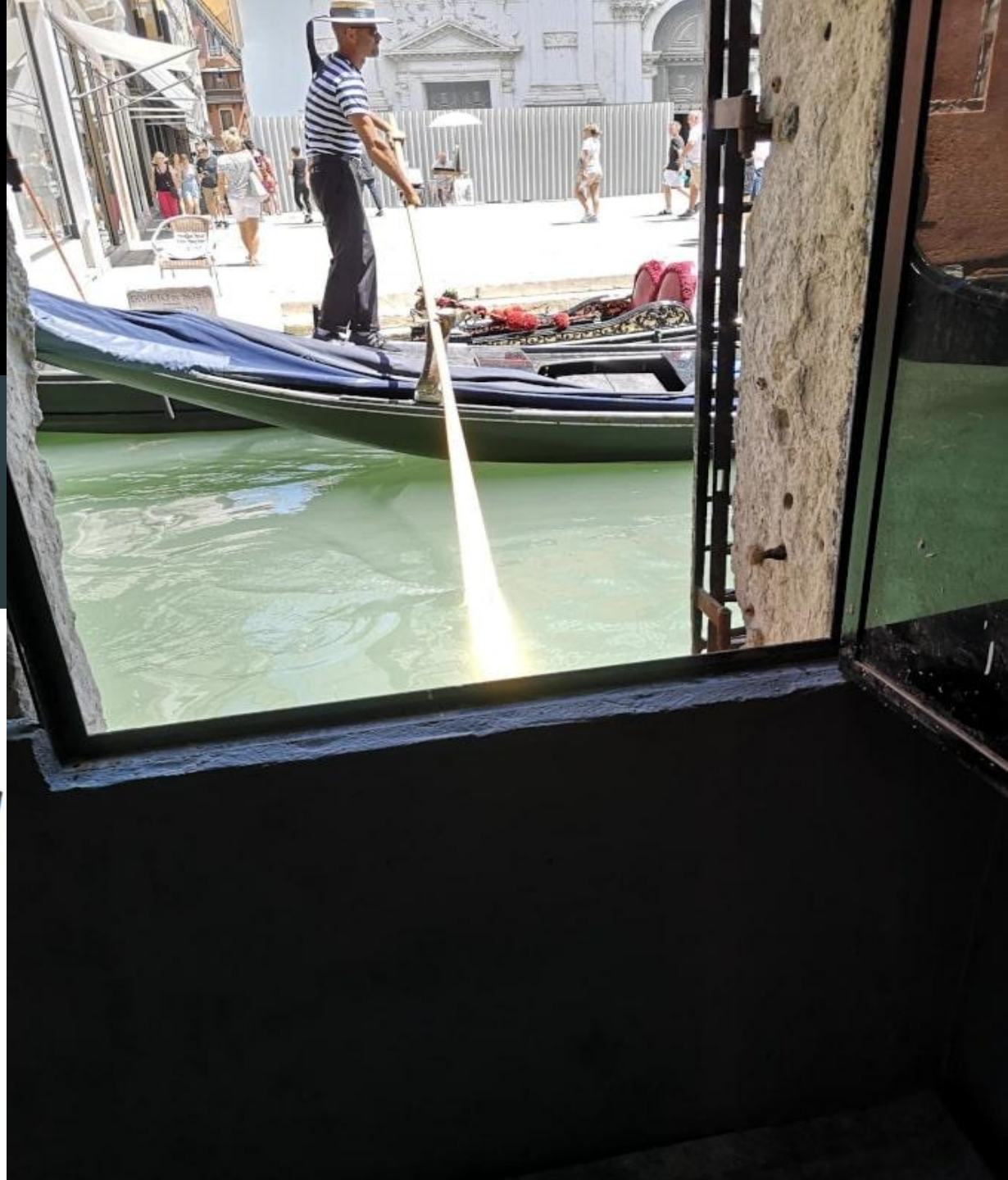
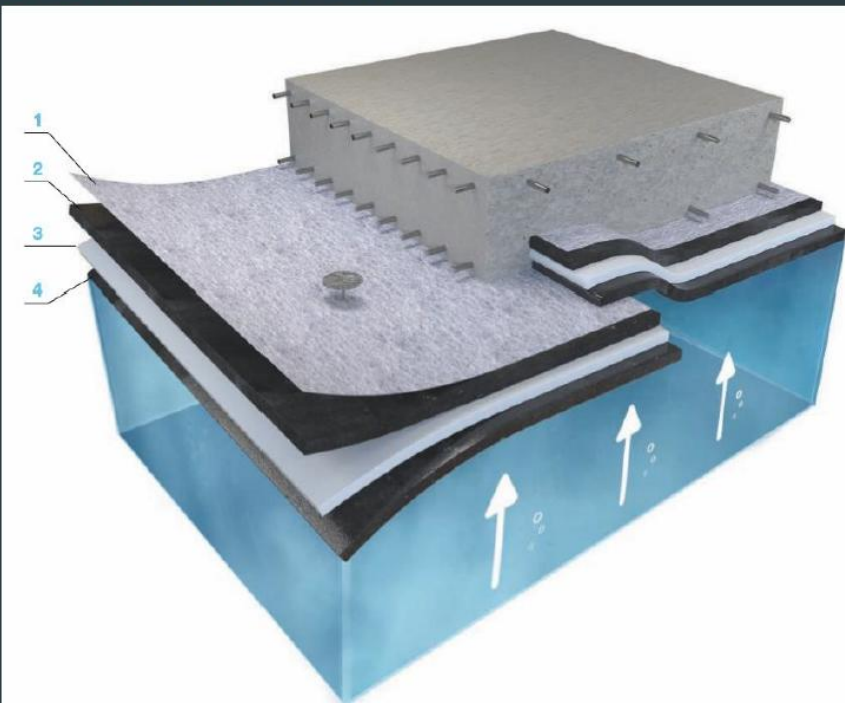


Bi flex spájajúci pôvodnú budovu
s novými podzemnými garážami



amphibiaTM
aqua reactive membrane

SPOJOVACIA VRSTVA
AKTÍVNA BARIÉRA
JADRO
HYDROIZOLČNÁ BARIÉRA

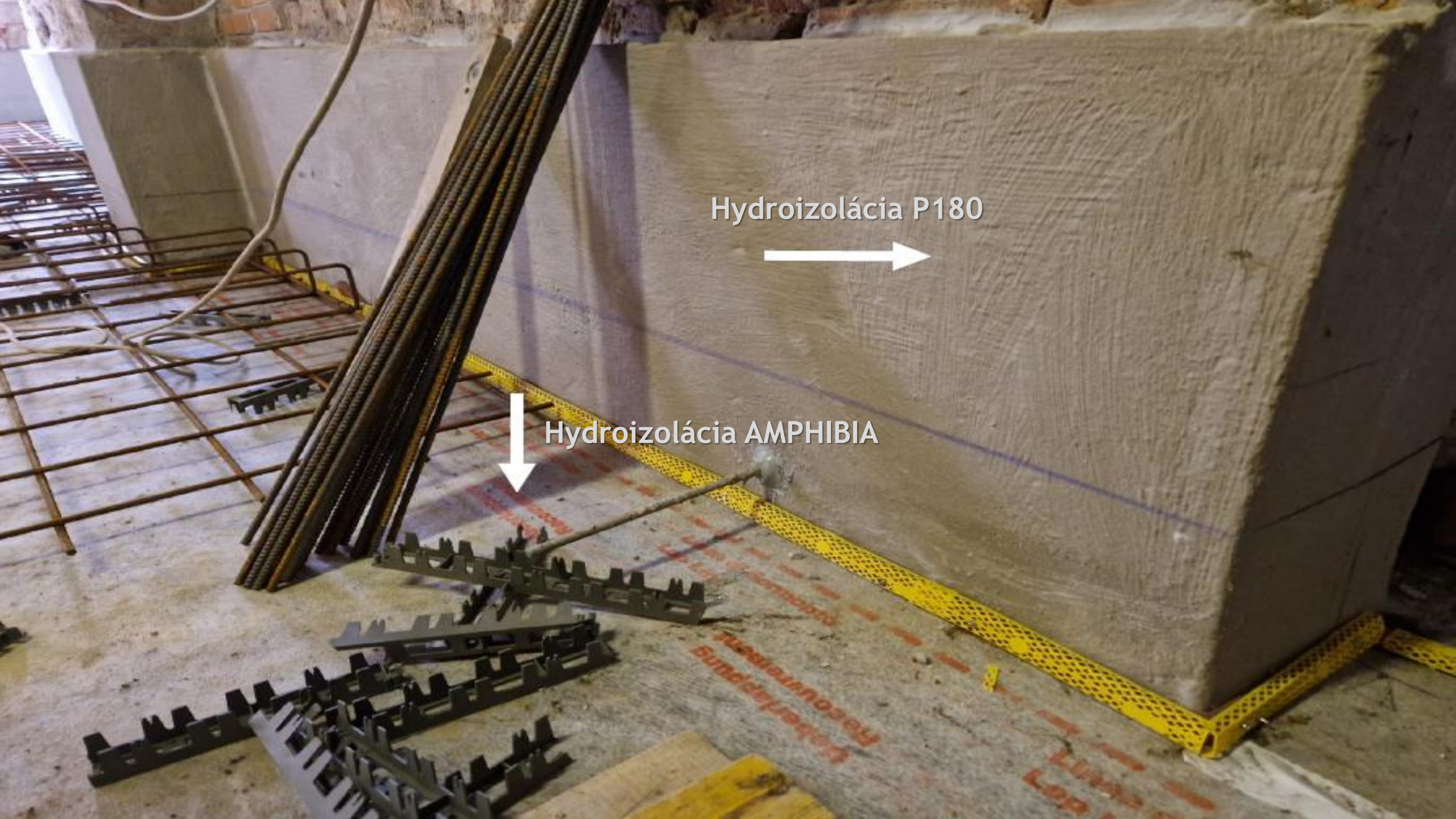




Hydroizolácia P180



Hydroizolácia AMPHIBIA





Vstup do objektu

Napučiavací pás EPDM

Prelepenie spojov páskou

Ukotvenie ŽB dosky do steny proti vyplávaniu

Nová žb doska a
máme utesnenú
spodnú stavbu





Prajeme Vám, aby ste mali veľa času a radosti 😊

