

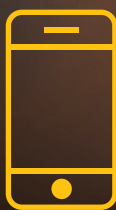


BOSTIK



Seal & Block HYDROIZOLAČNÉ SYSTEMY

SPOZNAJTE NAŠE RIEŠENIA
URČENÉ NA OCHRANU
STAVIEB PRED VLHKOSŤOU



**AKADÉMIA
BOSTIK**

LEPSIE
VÝSLEDKY
Vďaka
VEDOMOSTIAM

> 10



Seal & Block



INTRO

BOSTIK, ŠPECIALISTA NA HYDROIZOLAČNÉ RIEŠENIA S VYŠE 130-ROČNÝMI SKÚSENOSŤAMI!

BEZ VYTVÁRANIA BLÍZKYCH VZŤAHOV S NAŠIMI ZÁKAZNÍKMI BY SME TO NEDOKÁZALI...

Každý z nás má v hlave veľké projekty, sny a vízie, ktoré odkladáme „na neskôr. Či už domáci kutil, remeselník alebo podnikateľ - všetci majú talent na uskutočnenie svojich túžob. V ich odvetví je každá zákazka jedinečná a každý deň prináša nové výzvy. Najväčšou prekážkou však býva čas, takže musia konať rýchlo a hľadať nové riešenia, aby mohli dosiahnuť vytýčené ciele a plniť si svoje záväzky.

Záväzok je jednou z kľúčových hodnôt spoločnosti Bostik, a preto zdieľa svoje znalosti a skúsenosti získané počas viac ako 131 rokov pôsobenia so svojimi zákazníkmi. A keďže spoľahlivosť je základom dôvery, pre spoločnosť sú najdôležitejšie vysoko kvalitné produkty a špičková obsluha, na ktoré sa môžu stavebníci a inštalatéri spoľahnúť vďaka spolupráci s globálnym odborníkom na podlahy, ktorý vyrieši aj tie najzložitejšie každodenné problémy pomocou inovácií a udržateľnosti.

Tím Bostik tvoria pozorní predajcovia, profesionálni technici a skúsení výskumníci, z ktorých každý člen prináša do spoločnosti vedomosti a zdieľa rovnakú vášeň a tímového ducha. Sú odhodlaní pracovať dennodenne po boku svojich zákazníkov, aby zvládli každú výzvu, ktorú investícia predstavuje.

Spojme svoje sily pri realizácii projektov „zajtrajška“.

NÁŠ TÍM JE VÁŠ TÍM



Obsah

6

Seal & Block



WATERPROOFING

JEDNOTNÁ KONCEPCIA HYDROIZOLAČNÝCH PRODUKTOV

INOVATÍVNY, TRANSPARENTNÝ A ATRAKTÍVNY, NOVÁ KONCEPCIA INTELIGENTNÝCH RIEŠENÍ PRE HYDROIZOLAČNÉ SYSTÉMY

7

NOVÉ ROZLOŽENIE A NÁZVY INFORMÁCIE O SYSTEMATIKE NÁZVOV

Aby ste si rýchlo a presne vybrali ten správny produkt



10

NÁSTROJE PODPORUJÚCE ZHOTOVITEĽOV A DISTRIBÚTOROV V KAŽDODENNEJ PRÁCI

+ SMART TOOLS

Pomáhame inštalátorm a distribútorom v ich každodennom živote



14

PIVNICE, SCHÉMY A ZÁKLADY

- PRÍPRAVA PODKLADU
- HYDROIZOLÁCIA ZÁKLADOV
- HYDROIZOLÁCIA BALKÓNŮV A TERÁS
- HYDROIZOLÁCIA PIVNÍC

PRODUKTY

24

BALKÓNY A TERASY

- HYDROIZOLAČNÉ NÁTERY



30

STENY A MÚRY

- VYSÚŠANIE MIESTNOSTÍ
- SYSTÉM AQUASTOPP
- RENOVÁCIE



44

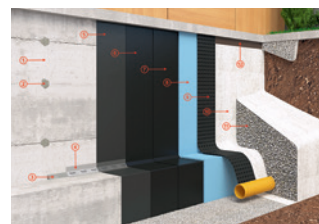
UNIVERZÁLNE

- AQUABLOCKER
- AQUABLOCKER LIQUID



47

SCHÉMY



Trvalo udržateľný
rozvoj

S DÔRAZOM NA POTREBY
ZÁKAZNÍKOV AKO AJ
ŽIVOTNÉHO PROSTREDIA

**BOSTIK ZNIŽUJE
SVOJU UHLÍKOVÚ STOPU**

Robíme to vďaka:

UDRŽATEĽNÉMU
HOSPODÁRENIU
A MINIMALIZÁCIÍ
ODPADOV

ZNÍŽENIU
EMISII
CO₂

ZNÍŽENIU
SPOTREBY VODY
A ENERGIE

ZNÍŽENIU
ZÁVISLOSTI
NA FOSÍLYCH
PALIVÁCH

OBALOM
VYROBENÝM
Z RECYKLOVANÉHO
PLASTU (PP)

UDRŽATEĽNÉMU
PLÁNOVANIU

ŠEDÁ
NIKDY
NEBOLA
VIAC
ZELENÁ



NOVÉ PROFESIONÁLNE PORTFÓLIO VONKAJŠÍCH A VNUTORNÝCH HYDROIZOLACIÍ

Dokonale vyskladané
na zabezpečenie
vysokej kvality
a **vynikajúcej ochrany**
budovy.

- **Plná podpora technického** oddelenia prostredníctvom technického poradenstva a školení
- **Podpora podnikania** predajnými silami
- **Komplexné, prehľadné a transparentné** portfólio
- **Vysoká kvalita a jednoduchosť** aplikácie
- **Inteligentné nástroje** podporujúce Vás pri každodenných úlohách



CHRÁŇTE SI SVOJ PROJEKT, ZADRŽTE VODU!

Komplexné riešenia pre hydroizoláciu konštrukcií na všetkých úrovniach, od pivníc až po strechu.



**KONCEPCIA PRO
RIEŠENÍ**
NOVÝ GRAFICKÝ
NÁVRH BALENÍ

VYNOVENÉ NÁZVY
LOGICKÉ
A JEDNODUCHÉ
NA ZAPAMÄTANIE



OZNAČENIA NA OBALE

- 1 = **Hmotnosť a odhadovaná** spotreba na prednej strane balenia
 - 2 = Jasné a čitateľné **piktogramy** s najdôležitejšími údajmi
 - 3 = Jednoduchý **nákres** znázorňujúci spôsob aplikácie
 - 4 = Logo **SEAL & BLOCK** je výrazné a spojené s certifikátmi daného produktu
 - 5 = **Farba názvu produktu** označuje jeho aplikačný segment
- | |
|-------------------|
| STRECHY A FASÁDY |
| STENY A MÚRY |
| ZÁKLADY A PIVNICE |
| UNIVERZÁLNE |
- 6 = **Farbný pruh** pre rýchlu identifikáciu kategórie produktov
 - 7 = Hlavné vlastnosti v **6 rôznych jazykoch**

BLOCK H777 AQUA BLOCKER

KATEGÓRIA PRODUKTU

BLOCK = Hydroizolácia
TEC = Ochranné nátery
RENO = Renovácia
GRIP = Základný náter ...
CLEAN = Čistenie
MIX = Zmiešané technológie

CHARAKTERISTIKA

AQUA BLOCKER
BALCON TAPE
HYDRO INJECT
MULTI FIBER
TERRA MEMBRAN
TOP SEAL

TECHNOLÓGIA + KVALITA

A = Akryl
B = Bitúmen
C = Cement
E = Epoxid
H = Hybrid
N = Neoprén
T = Pásky a príslušenstvo

↑ **900** = Špeciálne
700 = Najlepšie
500 = Lepšie
300 = Dobré

STRECHY A FASÁDY

STENY A MÚRY

ZÁKLADY A PIVNICE

UNIVERZÁLNE

EFEKTÍVNE SYSTÉMY INDIVIDUÁLNY PRÍSTUP K PROJEKTOM

**PROFESIONÁLNY RAD PRODUKTOV
- VYHRADENÉ RIEŠENIA**



ŠIROKÝ SORTIMENT HYDROIZOLAČNÝCH RIEŠENÍ

PROFESIONÁLNY RAD PRODUKTOV - VYHRADENÉ RIEŠENIA



UNIVERZÁLNE



BALKÓNY
A TERASY

DOŠTUPNÉ
RIEŠENIA
**PRE KAŽDÝ
SEKTOR
INVESTÍCIE**



RENOVÁCIE NÁJOMNÝCH
DOMOV (PIVNÍC)



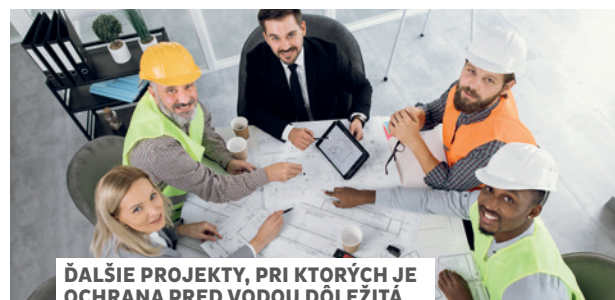
VYSÚŠANIE BUDOV



ČISTIČKY



BAZÉNY - SPA - SAUNY



ĎALŠIE PROJEKTY, PRI KTORÝCH JE
OCHRANA PRED VODOU DŮLEŽITÁ

LEPŠIE VÝSLEDKY VĎAKA VEDOMOSTIAM



Bostik ACADEMY

-nowé online centrum wedomostí a stretnutí - vyvinuté pre špecialistov Bostik v stavebníctve.



Šesť pilierov Bostik ACADEMY:

- Kompendium produktových znalostí – prístup ku globálnemu obsahu, lokálnym technickým informáciám a brožúram týkajúcim sa ponuky produktov Bostik.
- Centrum inštruktážnych filmov – exkluzívne video prezentácie, rozdelené do deviatich tematických kategórií:
 - podlahy a fasády,
 - farby a dekorácie,
 - príprava podkladu,
 - pasívna požiarňa ochrana,
 - montážne lepidlá,
 - odvetrané fasády,
 - kúpeľňa a kuchyňa,
 - lepenie podlahových krytín,
 - lepidlá na drevené podlahy;
- FAQ týkajúce sa produktov na prípravu povrchu, obkladov, škár alebo lepenia drevených podláh a kontakt s technickým oddelením;
- Školenia online alebo Face2Face – webináre, živé školenia, e-learning, ale aj semináre, konferencie a praktické školenia na vybranom mieste.
- BOSTIK TRUCK – nemôžete prísť k nám, my prídeme k Vám. Naše mobilné centrum je moderná a flexibilná metóda mobilného školenia.

Bostik ACADEMY

POZNATKY PRE LEPŠIE VÝSLEDKY
STAVEBNÝCH PRÁČ.



INTELIGENTNÉ NÁSTROJE A DIGITALIZÁCIA - PRÍSTUP K POZNATKOM NA PRACOVISKU

Inteligentné nástroje



Mobilná aplikácia NEUVERITEL'NE PRAKTICKÁ A INTUITÍVNA OBSLUHA...

Tu je 5 základných funkcií:

- skener EAN kódov, alebo vyhľadávanie podľa kódu/názvu produktu,
- možnosť stiahnuť si TDS kartu,
- kontakt s technickým oddelením,
- možnosť vytvoriť si účet na získanie prístupu k vašim obľúbeným produktom a histórii vyhľadávania,
- vyhľadávač najbližších predajných miest

www.bostik.com





PRÍPRAVA PODKLADU JE MIMORIADNE DÔLEŽITÁ ETAPA PRÁCE PRED VYKONÁVANÍM HYDROIZOLÁCIE.

JEHO VYNECHANIE ALEBO DOĎATOČNÝ ZÁSAH JE ČASTOU CHYBOU ZHOTOVITEĽA, KTORÁ VEDIE K NESKORŠÍM PROBLÉMOM NIELEN S IZOLÁCIOU ZÁKLADOV.

INŠTALÁCIE

3xP =
PRECÍZNA PRÍPRAVA
PODKLADU
JE 50%
ÚSPECHU NA OBJEKTE

VĎAKA VHODNÉMU PRÍSTUPU K PRÁCI SA MÔŽEME VYHNÚŤ VÁŽNYM PROBLÉMOM S PODKLADOM, NA KTOROM PRACUJEME.

Každý podklad vyžaduje prípravu pred aplikáciou bitúmenovej alebo hybridnej izolácie. Všetky štrkové hniezda, diery tzv. „krčce“, nerovnosti, medzery v malte medzi tehľami treba vyrovať vhodnou maltou určenou na tento typ prác. Nemali by ste pracovať „bodovo“, ale na celej ploche, ktorú chcete v neskorších fázach prác izolovať. Zabráni sa tak tvorbe akýchkoľvek bublín alebo trhlín v štruktúre izolačnej hmoty. Okrem toho by ste nemali zabudnúť na vytvorenie výklenku (zaoblenia) v mieste spojenia steny a základu. To má zabezpečiť voľný odtok vody tlačiacej sa zo zeme, zrážok atď. plus zachovať kontinuitu izolácie, či už bitúmenovej alebo hybridnej.

Tri hlavné vlastnosti perfektne pripraveného podkladu:

- hladký a rovný povrch
- žiadne diery, jamy atď.
- fazeta (zaoblenie)

PRÍPRAVA PODKLADU

BOSTIK NAVRHUJE KOMPLEXNE RIEŠENIE PRE PRÍPRAVU PODKLADU



BLOCK C781
TERRA LOCK XS

BLOCK C583
TERRA LOCK

MIX C500
REPRO

KOMBINUJTE NAŠE SYSTÉMY, ABY STE SI PORADILI S KAŽDŤOU VÝZVOU PRI IZOLACII VASHO PROJEKTU!

KAŽDÝ SYSTÉM FUNGUJE V SYNERGII S OSTATNÝMI
SYSTÉMAMI TAK, ABY DOKONALE POKRYLI VÁŠ PROJEKT.

KOMBINUJTE PRODUKTY A SYSTÉMY DO INDIVIDUALIZOVANÝCH RIEŠENÍ

INŠTALÁCIE



RENOVAČNÉ
SYSTÉMY

HORIZONTÁLNE
SYSTÉMY

VNÚTORNÉ
SYSTÉMY

VONKAJŠIE
SYSTÉMY

HLAVNÉ SMERY VYUŽITIA:

- každý systém možno použiť samostatne
- systémy je možné vzájomne spájať ľubovoľným spôsobom

VYUŽITIE

- Izolácia základov
- Izolácia nádrží na vodu
- Izolácia pivníc, kúpeľní, balkónov a terás
- A nielen to



BLOCK H777 AQUA BLOCKER

je náš univerzálny produkt, s ktorým možno vykonávať široké spektrum prác, od izolácie základov až po tesnenie svetlíkov v streche. Dá sa kombinovať s inými riešeniami, ktoré ponúkame, aby ste získali komplexné riešenie existujúcich výziev.

Ku každému projektu pristupujeme individuálne, aby sme zabezpečili najvhodnejšie riešenie pre jeho požiadavky.

Osvedčené postupy:

- 1 Overenie podkladov
- 2 Overenie poveternostných podmienok
- 3 Výber metodiky prác
- 4 Výber správnych produktov
- 5 Výber správnych nástrojov

Vonkajšie systémy sú produkty, ktoré možno úspešne použiť a aplikovať pomocou rozprašovacieho čerpadla na bitúmen, hybridy alebo kaly.

PIVNICE A ZÁKLADY

PRÍPRAVA PODKLADU

/Opravné a vyrovnávacie malty

HYDROIZOLÁCIA ZÁKLADOV

/Bitúmenové a hybridné izolácie

HYDROIZOLÁCIA BALKÓNOV A TERÁS

/Minerálne a hybridné izolácie

HYDROIZOLÁCIA PIVNÍC

/Hybridné a minerálne izolácie



www.bostik.com

**PROFESIONÁLNY PORADCA
A PROMOTÉR SPRÁVNÝCH POSTUPOV
PRED ZAČATÍM
REALIZÁCIE PROJEKTU**

Ako výrobca známy špecializovanými riešeniami chceme nielen ponúkať produkty, ale aj budovať konzistentnú a bezpečnú pracovnú kultúru. Preto sme sa rozhodli, že náš Gekón Gary, ako symbol značky Bostik nemôže zostať pasívny.

Gekón Gary radí



GEKÓN GARY RADÍ PRED ZAČATÍM IZOLAČNÝCH PRÁC SI OVERITE STAV PODKLADU, NA KTOROM BUDETE PRACOVAŤ.

- overte si jeho konzistenciu,
- očistite povrch od prachu, peľu atď.,
- odstráňte akúkoľvek stagnáciu vody - Gekón Gary nemá rád vlhkosť,
- všetky otvory po debnení by mali byť vyrovnané špeciálnou maltou,
- štrkové hniezda alebo tzv. křče by nemali byť zakryté bodovo - Gekón Gary má rád, ak je celý povrch hladký,
- pri práci buďte vždy dobre viditeľní, nevyhnutnosťou je prilba, vesta, ochranné rukavice a kompletný ochranný odev,
- vaša bezpečnosť je pre nás veľmi dôležitá, preto Gekón Gary prosí: pracujte bezpečne a zodpovedne,
- pre dosiahnutie najlepších výsledkov pri práci so systémami Bostik si prečítajte a dodržiavajte odporúčania uvedené v technickej dokumentácii našich produktov.

**DODRŽIAVAJTE
ODPORÚČANIA**

PRÍPRAVA PODKLADU



Predtým, ako začneme nanášať vonkajšiu hydroizoláciu, je potrebné správne pripraviť podklad. Akékoľvek nedostatky v stene, či už tehlovej alebo betónovej, by mali byť vyrovnané. Maltové medzery medzi tehľami, štrkové hniezda atď. by mali byť ošetrené pred nasledujúcimi fázami. Hlavne preto, aby aplikácia vonkajšej hydroizolácie poskytla budove potrebnú ochranu.

BLOCK C583 TERRA LOCK /SPERRMÖRTEL/ UNIVERZÁLNA MALTA NA STENY A PODLAHY

Univerzálna opravná malta na steny a podlahy (hrubozrnná). Po vytvrdnutí je možné maltu prekryť hydroizolačnými nátermi.

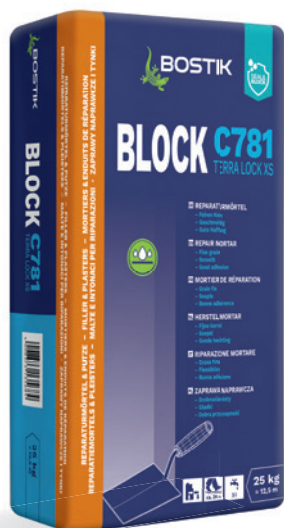
- **NA OPRAVU SOKLOV, BETÓNU A VYTVORENIE FAZIET**
- **ODOLNÉ VOČI MORSKEJ VODE**
- **DOBRÁ PRIĽNAVOSŤ**

CHARAKTERISTIKA PRODUKTU:

- Farba: Šedá
- Doba schnutia: 2 h
- Ďalšia práca: po 2-4 h v závislosti od aplikácie poslednej vrstvy
- Teplota aplikácie +5°C až +35°C
- Spotreba: v závislosti od veľkosti defektu, fazeta: cca 2 kg/m



kat. č.	30621654
druh balenia	vrece
kapacita	25 kg
množstvo na palete	42



BLOCK C781 TERRA LOCK XS /SPERMÖRTEL FEIN/ UNIVERZÁLNA MALTA NA VYPLŇANIE DEFEKTOV A NEROVNOSTÍ

Univerzálna opravná malta na steny a podlahy (jemnozrnná). Po vytvrdnutí je možné maltu prekryť hydroizolačnými nátermi.

- **NA OPRAVU SOKLOV, BETÓNU
A VYTVORENIE FAZIET**
- **ODOLNÉ VOČI MORSKEJ VODE**
- **JEMNOZRNNÁ**

CHARAKTERISTIKA PRODUKTU:

- Farba: Šedá
- Doba schnutia: 2 h
- Ďalšia práca: po 2-4 h v závislosti od aplikácie poslednej vrstvy
- Teplota aplikácie +5°C až +35°C
- Spotreba: v závislosti od veľkosti defektu, fazeta: cca 3 kg/m



kat. č.	30621663
druh balenia	vrece
kapacita	25 kg
množstvo na palete	42

FAZETA (ZAOBLENIE)

Je to nevyhnutný prvok pre zachovanie kontinuity povlakovej hydroizolácie. Toto je mimoriadne dôležitý krok, ktorý by mal byť vykonaný pomocou špeciálnej malty zo série BOSTIK TERRA, LOCK alebo REPRO.

Fazeta je určená na to, aby vlhkosť voľne splyvala a nezostávala na spoji steny a základu a základovej pätky. Okrem toho uľahčuje aplikáciu pri ručnom nanášaní hydroizolačného náteru, najmä ak nie je priestor na manipuláciu s náradím vo výkope základu.

Zabezpečuje tiež zachovanie hrúbky nanesej vrstvy, čo je mimoriadne dôležitý faktor ovplyvňujúci odolnosť náteru voči vlhkosti alebo tlakovej vode.





MIX C500 REPRO

UNIVERZÁLNA MALŤA NA NEKONŠTRUKČNÉ OPRAVY V TRIEDE PCC

Univerzálna opravná malta s obsahom vlákien. Na nekonštrukčné opravy betónu. Po vytvrdnutí je možné maltu prekryť hydroizolačnými nátermi.

- **NA OPRAVU POŠKODENÍ NA PODLAHÁCH, STENÁCH A BETÓNOVÝCH PRVKOCH**
- **PRÁCA V ROZSAHU HRÚBOK 5-30 MM**
- **VYSOKO ODOLNÁ A JEDNODUCHÁ REPROFILÁCIA**

CHARAKTERISTIKA PRODUKTU:

- Farba: Šedá
- Doba schnutia: 2-4 h v závislosti od podmienok v objekte
- Pracovný čas: 60 minút
- Teplota aplikácie: +5°C až +35°C



kat. č.	BOK001199
druh balenia	vrece
kapacita	25 kg
množstvo na palete	50

VRSTVOVÁ SCHÉMA MÚRU

PRÍKLAD POUŽITIA PRODUKTOV
NA VYKONÁVANIE OPRÁV PRED APLIKÁCIOU
VONKAJŠEJ HYDROIZOLÁCIE

INŠTALÁCIE



- 1 Tehlový alebo betónový múr s veľkými nerovnosťami
- 2 Vrstva **BLOCK C583** TERRA LOCK alebo **BLOCK C781** TERRA LOCK XS
- 3 Fazeta zhotovená pomocou **MIX C500** REPRO



HYDROIZOLÁCIA ZÁKLADOV



Po dokončení a dôkladnej príprave podkladu môžeme začať s aplikáciou vonkajšej hydroizolácie. Naše produkty venované tejto oblasti produktov sú založené na bitúmenových, hybridných alebo hotových membránach lepených do chránených miest. Naše produkty sa dajú aplikovať rôznymi spôsobmi, čo dokazuje ich univerzálnosť v použití.

/K100 SCHWARZ/ BITÚMENOVÁ EMULZIA BEZ ROZPÚŠŤADLA

Jednozložková hmota bez obsahu rozpúšťadiel na báze bitúmenovo-latexovej emulzie. Po úplnom vytvrdnutí zostáva elastická, vodotesná a odolná voči prirodzene sa vyskytujúcim látkam, ktoré sú agresívne voči betónu.

- **BEZ PLNÍV**
- **ODOLNÁ VOČI HNOJU**
- **VODEODOLNÁ**

CHARAKTERISTIKA PRODUKTU:

- Farba: čierna
- Doba schnutia: 2 h
- Viskozita: 7000 mPas
- Teplota aplikácie +5°C až +35°C
- Spotreba: 0,3 kg/m² (základný náter), 0,5 kg/m² (izolácia na vrstvu)



kat. č.	30622881 / 30622882
druh balenia	vedro
kapacita	10 kg / 25 kg
množstvo na palete	44 / 18



BLOCK B525 TERRA 2K
/DICKBESCHICHTUNG 2K+/
BITÚMENOVÁ MALTA S VLÁKNAMI

Dvojsložková tesniaca hmota bez obsahu rozpúšťadiel na báze bitúmenovej emulzie s prídavkom vlákien. Má veľmi dobrú príľnavosť k suchým a mierne vlhkým podkladom. Pre použitie na pozitívnej strane pôsobenia vody (vonku).

- **PREMOŠŤUJE TRHLINY**
- **BEZ ROZPÚŠŤADIEL**
- **VODEODLNÁ**

CHARAKTERISTIKA PRODUKTU:

- Farba: čierna
- Premostenie trhlín: > 2 mm pri teplote + 4 °C
- Vodotesnosť: už pri 1 mm podľa DIN 52123
- Teplota aplikácie +5°C až +35°C
- Spotreba:
 - Základný náter (1:6) - 0,35 kg/m²
 - Proti vlhkosti - 4,58 kg/m²
 - Hydroizolácia - 6,11 kg/m²
 - Upevňovanie polystyrénových dosiek 1-2 kg



kat. č.	30622133
druh balenia	vedro
kapacita	30 kg
množstvo na palete	12



BLOCK B755 TERRA 2K LIGHT
/DICKBESCHICHTUNG 2K LIGHT+/
BITÚMENOVÁ MALTA
S POLYSTYRÉNOM

Dvojsložková tesniaca hmota bez obsahu rozpúšťadiel na báze bitúmenovej emulzie s prídavkom polystyrénu. Má veľmi dobrú príľnavosť k suchým a mierne vlhkým podkladom. Pre použitie na pozitívnej strane pôsobenia vody (vonku).

- **PREMOŠŤUJE TRHLINY**
- **BEZ ROZPÚŠŤADIEL**
- **FLEXIBILNÁ A JEDNODUCHÁ APLIKÁCIA**

CHARAKTERISTIKA PRODUKTU:

- Farba: čierna
- Doba schnutia: približne 2-3 dni v závislosti od okolitých podmienok
- Odolné voči dažďu: po 5-6 hodinách
- Teplota aplikácie +5°C až +35°C
- Spotreba:
 - Proti vlhkosti - 3,53 kg/m²
 - Proti vode - 4,71 kg/m²
 - Upevňovanie polystyrénových dosiek 1-2 kg
 - Hrubé zatieranie: 1-2 kg



kat. č.	30622955
druh balenia	vedro
kapacita	30 L
množstvo na palete	18



BLOCK X911 TERRA TURBO LIGHT /TURBOTEC 2K+/ HYBRIDNÁ HYDROIZOLAČNÁ HMOTA

Univerzálny a elastický tesniaci náter. Spája najlepšie vlastnosti izolácie vykonanej z kalov a bitúmenových hmôt. Ideálne riešenie pre použitie v exteriéri, interiéri alebo na izoláciu balkónov a terás.

- **BEZ BITÚMENU**
- **RÝCHLA A JEDNODUCHÁ APLIKÁCIA**
- **ODOLNÁ VOČI MRAZU A STARNUTIU**

CHARAKTERISTIKA PRODUKTU:

- Farba: modrá
- Odolnosť voči dažďu: už po 2 hodinách
- Odolnosť voči tlakovej vode: po 16 hodinách
- Vodotesnosť: 1,5 bar
- Teplota aplikácie: +5°C až +35°C



EN 18533	Bostik GmbH Borgholzhausen P-1003-308/21 MPA Braunschweig	Bostik GmbH Borgholzhausen P-1003-471/22 MPA Braunschweig	Bostik GmbH Borgholzhausen P-1002-341/19 MPA Braunschweig	Bostik GmbH Borgholzhausen P-1002-927/20 MPA Braunschweig
kat. č.	30621795			
druh balenia	vedro			
kapacita	24 kg			
množstvo na palete	18			



BLOCK B781 TERRA MEMBRAN /SK 300 S DICHTUNGSBAHN/ HOTOVÁ TESNIACA MEMBRÁNA

Samolepiaca (za studena) hydroizolačná membrána, šírka 1 m a hrúbka 1,5 mm. Trvalo premostuje trhliny. Skladá sa z polymérom obohatenej bitúmenovej vrstvy a krížovo laminovanej plastovej fólie odolnej proti roztrhnutiu.

- **ODOLNÁ A ELASTICKÁ**
- **PREMOSTUJE TRHLINY**
- **SAMOLEPIACA A ODOLNÁ VOČI ROZTRHNUTIU**

CHARAKTERISTIKA PRODUKTU:

- Farba: čierna
- Premostenie trhlín: > 5 mm pri +4°C (E DIN 28056+11)
- Priehyb za studena: bez prasknutia do -30°C (DIN 52123-8)
- Teplota aplikácie: +5°C až +35°C



EN 18533	EN 14967	EN 13969
kat. č.	30622904	
druh balenia	rolka	
kapacita	20 mb	
množstvo na palete	15	

DVA HYDROIZOLAČNÉ SYSTÉMY BOSTIK. VÝROBKY PÔSOBIACE V SYNERGII NA ZÍSKANIE DOKONALÉHO IZOLAČNÉHO EFEKTU!

1. BITÚMENOVÉ RIEŠENIE
2. HYBRIDNÉ RIEŠENIE

BITÚMENOVÉ HYDROIZOLAČNÉ NÁTERY

PEVNOSŤ A ROKMI

POTVRDENÁ ÚČINNOSŤ!

- 1 **BLOCK B525** TERRA 2K
BLOCK B755 TERRA 2K LIGHT
- 2 **BLOCK B786** TERRA SLIM
- 3 **TEHLOVÝ MÚR ALEBO BETÓNOVÁ FAZETA**
- 4 **FASETA MIX C500**

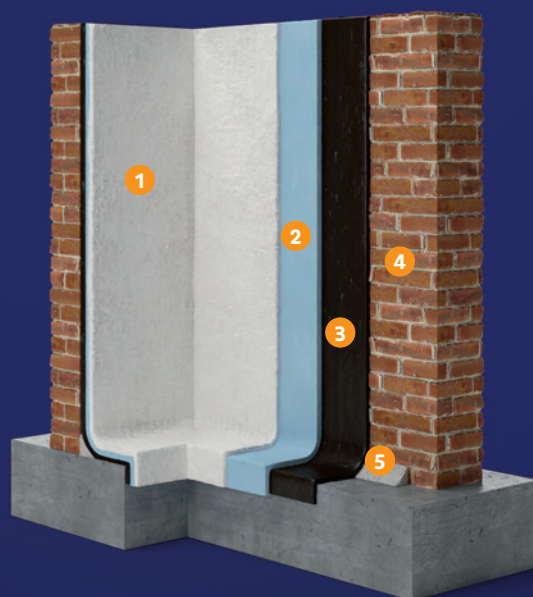


INŠTALÁCIE

HYBRIDNÉ HYDROIZOLAČNÉ NÁTERY

BEZPEČNÉ A ŠETRNÉ
K ŽIVOTNÉMU PROSTREDIU.
BUDÚCNOSŤ HYDROIZOLÁCIE.

- 1 **FASÁDNE OMIETKY**
- 2 **BLOCK X911** TERRA TURBO LIGHT
- 3 **BLOCK B786** TERRA SLIM
- 4 **TEHLOVÝ ALEBO BETÓNOVÝ MÚR**
- 5 **FASETA MIX C500** REPRO



SYSTÉMY BOSTIK

Produkty Bostik navzájom spolupracujú a zabezpečujú ideálny povrch v ďalších fázach a izoláciu proti tlaku vody z pozitívnej strany budovy.

Bostik, to je istota a bezpečnosť.

BALKÓNY A TERASY

Ďalšou súčasťou hydroizolačných systémov BOSTIK je systém určený na ochranu balkónov a terás na báze pások a náterových riešení. Izolácia takýchto miest má špecifické požiadavky, preto sa odporúčajú špeciálne riešenia odolné voči zmenám teploty a zrážkam.

HYDROIZOLAČNÉ NÁTERY

/Riešenia pre obklady, kompozity a pod.



www.bostik.com

**PROFESIONÁLNY PORADCA
A PROMÓTER SPRÁVNÝCH POSTUPOV
PRED ZAČATÍM
REALIZÁCIE PROJEKTU**

Ako výrobca známy špecializovanými riešeniami chceme nielen ponúkať produkty, ale aj budovať konzistentnú a bezpečnú kultúru práce. Preto sme sa rozhodli, že náš Gekón Gary ako symbol značky Bostik nemôže zostať pasívny.

Gekón Gary radí



GEKÓN GARY RADÍ

PRED ZAČATÍM IZOLAČNÝCH PRÁC SI OVERITE STAV PODKLADU, NA KTOROM BUDETE PRACOVAŤ.

- overte si jeho konzistenciu,
- očistite povrch od prachu, peľu atď.,
- omietky aplikujte ako poslednú vrstvu na predtým vykonanú hydroizoláciu,
- všetky medzery v malte medzi tehľami vyplňte špeciálnou maltou - Gekón Gary má rád, keď je celý povrch hladký,
- pri práci buďte vždy viditeľní, nevyhnutnosťou je prilba, vesta, ochranné rukavice a kompletný ochranný odev,
- vaša bezpečnosť je pre nás veľmi dôležitá, preto Gekón Gary prosí: pracujte bezpečne a zodpovedne,
- pre dosiahnutie najlepších výsledkov pri práci so systémami Bostik si prečítajte a dodržiavajte odporúčania uvedené v technickej dokumentácii našich produktov.

**DODRŽIAVAJTE
ODPORÚČANIA**

HYDROIZOLÁCIE BALKÓNŮV, TERÁS A MOKRÝCH MIESTNOSTÍ



Medzi vonkajšie systémy patria produkty, ktoré sa používajú aj na ochranu balkónov či terás. Najčastejšie sa používajú ako jedna z izolačných vrstiev pod keramické obklady v kombinácii s hydroizolačnými páskami. Riešenie so špeciálnym zložením účinne chráni balkón či terasu a zaručuje bezpečnosť a ochranu na mnoho rokov.

BLOCK C750 FLEX

JEDNOZLOŽKOVÁ ELASTICKÁ TEŠNIACA MALTA VYSTUŽENÁ VLÁKNAMI

Jednozložková flexibilná tesniaca malta na keramické obklady, určená na steny a podlahy v interiéri a exteriéri, ako aj na použitie pod vodnou hladinou. Po vytvrdnutí je malta vodotesná, pružná a premostuje trhliny. Malta je ideálna ako izolácia pod keramické obklady, kameniny a pod. Na izoláciu bazénov a nádrží.

- **TESNENIE POD OBKLADY**
- **VONKU AJ VO VNÚTRI BUDOV**
- **DO VLHKÝCH MIESTNOSTÍ**

CHARAKTERISTIKA PRODUKTU:

- Farba: Šedá
- Množstvo zámesovej vody: 6,8 -7,2 l na 20 kg (kefa/valček), 4,4 -4,8 l na 20 kg (stierka)
- Hrúbka vrstvy: 2-3 vrstvy, max. 2 mm jedna
- Tepelná odolnosť: od -20°C do +90°C
- Čas vytvrdzovania: Od 4 do 6 hodín v závislosti od pôovitosti
- Teplota aplikácie: +5°C až +35°C
- Spotreba: 1,2 kg/m² na 1 mm



kat. č.	BOK001205
druh balenia	vrecko
kapacita	20 kg
množstvo na palete	50



ARDATEC 2K FLEX JEDNOZLOŽKOVÁ ELASTICKÁ TESNIACA MALTA

Jednozložková flexibilná tesniaca malta na keramické obklady, určená na steny a podlahy v interiéri a exteriéri, ako aj na použitie pod vodnou hladinou. Po vytvrdnutí je malta vodotesná, pružná a premostuje trhliny. Odporúča sa systémové použitie s maltou Flexmörtel a páskou Ardatape 100 Special.

- **TESNENIE POD OBKLADY**
- **VONKU AJ VO VNÚTRI BUDOV**
- **DO VLHKÝCH MIESTNOSTÍ**

CHARAKTERISTIKA PRODUKTU:

- Farba: Šedá
- Množstvo zámesovej vody: 3,5l (stierka), 3,6l (valček, štetec, kefa)
- Hrúbka vrstvy: 2 mm
- Možnosť chodenia po 1 dni (pri dvoch vrstvách)
- Vodotesnosť: do 3 m vodného stĺpca
- Teplota aplikácie: +5°C až +35°C



kat. č.	30604960 / 30604968
druh balenia	vrečko / kanister
kapacita	15 kg / 5 kg
množstvo na paletu	60 / 60



ARDATAPE 100 SPECIAL SAMOLEPIACA TESNIACA PÁSKA

Samolepiaca tesniaca páska na báze butylkaučuku. Je vysoko flexibilná, nezráža sa a je odolná voči starnutiu a poveternostným vplyvom. Môže byť použitá vo vnútri aj mimo budov.

- **SAMOLEPIACA**
- **VEĽMI ELASTICKÁ**
- **VONKU AJ VO VNÚTRI BUDOV**

CHARAKTERISTIKA PRODUKTU:

- Farba: svetlo šedá
- Index difúzie vodnej pary: 250 000
- Teplotná odolnosť: -30°C až +80°C
- Teplota aplikácie: +5°C až +35°C

kat. č.	30180248
druh balenia	rolka
kapacita	25 mb (szer. 100mm)
množstvo na paletu	120



SANITARY-BAND 120/70 HYDROIZOLAČNÁ PÁSKA

Elastická polyesterová páska odolná proti roztrhnutiu. Určená na použitie v hydroizolačných systémoch a ako izolácia pod dlažbu.

- **VODEODLNÁ**
- **ELASTICKÁ**
- **VONKU AJ VO VNÚTRI BUDOV**

CHARAKTERISTIKA PRODUKTU:

- Farba: modrá
- Šírka celkom: 120 mm
- Šírka Tesnenia: 70 mm

kat. č.	BOK638202
druh balenia	rolka
kapacita	50 mb (šírka. 120/70)
množstvo na palete	100



BOSTIK SANITARY-BAND EXTRA HYDROIZOLAČNÁ PÁSKA

Elastická polypropylénová páska pozostávajúca z dvoch vrstiev s termoplastickým elastomérom medzi nimi. Odolná proti roztrhnutiu. Na použitie v hydroizolačných systémoch pod dlaždice.

- **VODEODLNÁ**
- **ODOLNÁ VOČI ALKALICKÝM LÁTKAM**
- **VONKU AJ VO VNÚTRI BUDOV**

CHARAKTERISTIKA PRODUKTU:

- Farba: modrá
- Šírka celkom: 120 mm
- Šírka Tesnenia: 120 mm

kat. č.	BOK638219
druh balenia	rolka
kapacita	50 mb (šírka. 120mm)
množstvo na palete	100



ARDATEC FLEXDICHT+ ELASTICKÁ TEKUTÁ FÓLIA

Elastická tekutá fólia na priame použitie, určená na utesnenie stien a podláh pod obkladmi. Chráni pred účinkami prenikania vody.

- **TESNENIE POD KERAMICKÉ
OBKLADY**
- **JEDNODUCHÁ APLIKÁCIA**
- **BEZPEČNÉ PREMOSTENIE
TRHLÍN**

CHARAKTERISTIKA PRODUKTU:

- Farba: svetlo šedá
- Hustota: 1,5 kg/l
- Minimálna hrúbka náteru: >0,5 mm
- Doba schnutia: 2-3 hodiny
- Teplota aplikácie: +5°C až +35°C
- Spotreba: 1 kg/m²



kat. č.	30619106 / 30619107 / 30619250
druh balenia	vedro
kapacita	3 / 12 / 20 kg
množstvo na palete	92 / 40 / 24

PRACUJTE SYSTÉMOVY A ZÍSKAJTE ISTOTU POŽADOVANHO IZOLAČNÉHO EFEKTU!

VÝBER PRODUKTOV NA VYTVORENIE
DOKONALE TESNEJ IZOLÁCIE.



SCHÉMA IZOLÁCIE NA PRÍKLADE TERASY

Terasy sú jedným z najnáročnejších miest na prípravu účinnej izolácie

- 1 **BETÓNOVÁ DOSKA**
- 2 **IZOLÁCIA BLOCK B786 TERRA SLIM**
- 3 **TEPELNÁ IZOLÁCIA Z POLYSTYRÉNU**
- 4 **STAVEBNÁ FÓLIA**
- 5 **TLAKOVÝ POTER Z PONUKY BOSTIK**
- 6 **BLOCK X911 TERRA TURBO LIGHT 2K**
- 7 **BLOCK H777 AQUA BLOCKER + PIESOK**
- 8 **ARDATEC 2K FLEX**
- 9 **BLOCK C750 FLEX**
- 10 **LEPIDLO NA OBKLADY Z PONUKY BOSTIK**
- 11 **ŠKÁROVACIA MALTA Z PONUKY BOSTIK**
- 12 **HYBRIDNÝ TMEL NA SOKL Z PONUKY BOSTIK**



STENY A MÚRY

Hydroizolácia sa najčastejšie spája s aplikáciou riešení na vonkajšej strane budovy. Mimoriadne dôležité je však zabezpečiť aj primeranú ochranu vo vnútri miestností vystavených kontaktu s vlhkosťou alebo vodou. Naše produkty a systémy sme zostavili tak, aby účinne ochránili budovu aj zvnútra.

VYSÚŠANIE MIESTNOSTÍ

/Horizontálne hydroizolačné systémy

SYSTÉM AQUASTOPP

/Reaktívna bariéra proti vzliňajúcej vlhkosti z negatívnej strany steny

RENOVÁCIE

/Riešenia určené pre použitie vo vnútri miestností



www.bostik.com

**PROFESIONÁLNY PORADCA
A PROPAGÁTOR DOBRÝCH PRAKTÍK
PRED ZAČATÍM REALIZÁCIE
PROJEKTU**

Ako výrobca známy špecializovanými riešeniami chceme nielen ponúkať produkty, ale aj budovať konzistentnú a bezpečnú kultúru práce. Preto sme sa rozhodli, že náš Gekón Gary ako symbol značky Bostik nemôže zostať pasívny.

Gekón Gary radí



GEKÓN GARY RADÍ PRED ZAČATÍM IZOLAČNÝCH PRÁC SI OVERITE STAV PODKLADU, NA KTOROM BUDETE PRACOVAŤ.

- overte si jeho konzistenciu,
- očistite povrch od prachu, peľu atď.,
- odstráňte akúkoľvek stagnáciu vody - Gekón Gary nemá rád vlhkosť,
- všetky medzery v malte medzi tehľami vyplňte špeciálnou maltou - Gekón Gary má rád, keď je celý povrch hladký,
- pamätajte na hydroizolačné pásky - spojenie steny a podlahy je vždy najcitlivejším miestom, kde sa ľahko hromadí vlhkosť,
- pri práci buďte vždy viditeľní, nevyhnutnosťou je prilba, vesta, ochranné rukavice a kompletný ochranný odev,
- vaša bezpečnosť je pre nás veľmi dôležitá, preto Gekón Gary prosí: pracujte bezpečne a zodpovedne,
- pre dosiahnutie najlepších výsledkov pri práci so systémami Bostik si prečítajte a dodržiavajte odporúčania uvedené v technickej dokumentácii našich produktov.

**DODRŽIAVAJTE
ODPORÚČANIA**

VYSÚŠANIE MIESTNOSTÍ



Renovácie pivníc, najmä tých náročných, ako sú staré pivničné priestory v nájomných domoch, sú jedným z najťažších renovačných projektov, ktorým budeme musieť počas rekonštrukčných prác čeliť. Najčastejšími problémami, ktoré vznikajú, sú problémy s vlhkosťou v stenách a nemožnosť odkopať základy. Preto sme vyvinuli horizontálne systémy, ktoré pomáhajú vysušiť miestnosť a zabráňujú kapilárnemu pohybu vlhkosti v stene.

BLOCK A715 HYDRO CREME /KIESEY INJEKTCREME/ HORIZONTÁLNA IZOLÁCIA PROTI KAPILÁRNEJ VLNKOSTI

Hydrofobizujúci krém na báze silanu a siloxánu. Vďaka nízkej viskozite preniká krém do najmenších pórov a kapilár steny. Keď príde do kontaktu s vlhkosťou, vytvorí tesniacu vrstvu, ktorá preruší vztlínanie, ktoré zvyšuje vlhkosť v stene.

- **CHRÁNI PRED VLNKOSŤOU**
- **JEDNODUCHÉ POUŽITIE**
- **VEĽMI ÚČINNÉ**
- **PRENIKÁ HLBOKO DO PODKLADU**

CHARAKTERISTIKA PRODUKTU:

- Farba: biela
- Hustota: 0,9 kg/l
- Možnosť vysušenia steny pri vlhkosti do 95%
- Teplota aplikácie: +5°C až +35°C

SPOTREBA	Hrúbka steny v mm	Ø otvoru v mm	Hĺbka otvoru v mm	Spotreba na 1 m
	100	12	85	145 ml
	200	12	185	145-290 ml
	300	12	285	209-435 ml
	400	12	385	435-580 ml



kat. č.	30621382 / 30821731
typ balenia	kartuša / vedro
kapacita	290 ml / 10 kg
množstvo na palete	576 / 30



BLOCK A575 HYDRO LIQUID /KIESEY HORIZONTALSTOPP/ HORIZONTÁLNA IZOLÁCIA PROTI KAPILÁRNEJ VLHKOSTI

Silikátový koncentrát na báze špeciálnych silikátov a hydrofobizačných prísad. Vďaka svojej nízkej viskozite preniká do pórov a kapilár stien a vytvára tesnú horizontálnu izoláciu.

- BEZ ROZPÚŠŤADLA
- VYSUŠÍ VLHKÉ STENY
- ZASTAVUJE A CHRÁNÍ PRED VLHKOSŤOU

CHARAKTERISTIKA PRODUKTU:

- Farba: červená
- Hustota: 1,0 kg/l
- Aplikácia: tlaková alebo gravitačná
- Teplota aplikácie: +5°C až +30°C
- Spotreba: Závisí od nasýtenia steny. V priemere na každých 10 cm hrúbky steny treba počítať s cca 2,5 kg na 1 meter (platí pre tehlové steny, v prípade veľmi pórovitých podkladov sa úmerne zvyšuje spotreba). Počet lievikov na 1 meter steny sa pohybuje od 10-13 kusov.

BLOCK T766 HYDRO INJECT LIEVIK NA VSTREKOVACIU KVAPALINU



kat. č.	30621376 / 3022991
typ balenia	kanister / ks
kapacita	30 L
množstvo na palete	18 / 1000



BLOCK C581 HYDRO LOCK /BOHRLOCHSCHLÄMME/ VODEODOLNÁ MAĽTA NA UTESNENIE ŠKÁR

Minerálne hydraulické spojivo na vyplňanie vstrekovacích otvorov, dutín a trhlín. Odolné voči mrazu a soli.

- VYPLŇA DUTINY A UZATVÁRA OTVORY
- ODOLNÁ VOČI MRAZU A CESTNEJ SOLI
- NA POUŽITIE VO VNÚTRI AJ VONKU

CHARAKTERISTIKA PRODUKTU:

- Farba: šedá
- Pracovný čas: 60 minút
- Spotreba: cca 1,3 kg/l
- Teplota aplikácie: +5°C až +25°C



kat. č.	30621530
typ balenia	vedro
kapacita	2,5 kg
množstvo na palete	180



BLOCK C514 TERRA 1K FLEX /K 11 SCHLÄMME GRAU/ TESNIACA MALTA

Minerálna tesniaca malta. Vytvára vodotesný povlak, ktorý chráni pred vlhkosťou alebo spodnou vodou. Univerzálne riešenie.

- DOBRÁ PRIL'NAVOSŤ
- APLIKÁCIA V OBLASTI PITNEJ VODY
- MOŽNOSŤ RÝCHLEHO ZAŤAŽENIA

CHARAKTERISTIKA PRODUKTU:

- Farba: Šedá
- Index difúznosti vodnej pary: 60 μ
- Vodotesnosť: do 70 m vodného stĺpca
- Teplota aplikácie: +5°C až +30°C
- Spotreba: od cca 2 kg/m² (proti vlhkosti) do 4 kg/m² (proti tlakovej vode).



kat. č.	30621626
typ balenia	vrece
kapacita	25 kg
množstvo na palete	42



BLOCK X701 TERRA 2K FLEX /FLEX SCHLÄMME K11/ DVOJZLOŽKOVÁ TESNIACA MALTA

Minerálna tesniaca malta. Vytvára vodotesný povlak, ktorý chráni pred vlhkosťou alebo spodnou vodou. Univerzálne dvojzložkové riešenie.

- DOBRÁ PRIL'NAVOSŤ
- MODIFIKOVANÉ POLYMÉRMÍ
- ODOLNÉ VOČI MRAZU A MORSKEJ VODE
- TESNENIE KONŠTRUKCIÍ PRI VODE POD TLAKOM
- TESNENIE NA NEGATÍVNEJ AJ POZITÍVNEJ STRANE

CHARAKTERISTIKA PRODUKTU:

- Farba: Šedá
- Vodotesnosť: do 15 m vodného stĺpca
- Zmrštenie: 2%
- Aplikácia: manuálne alebo pomocou čerpadlá
- Teplota aplikácie: +5°C až +35°C
- Spotreba: 2,5–3 kg/m² v závislosti od hrúbky vrstvy (1,5–1,8 mm).



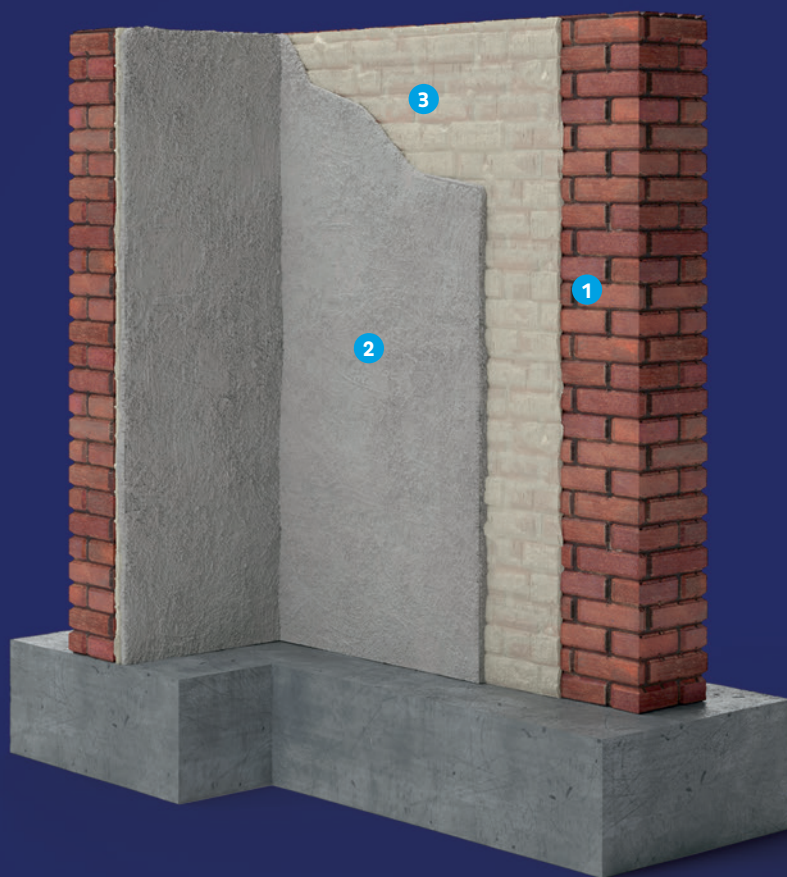
kat. č.	30622139 / 30621994
typ balenia	vrece / kanister
kapacita	15 kg / 5 kg
množstvo na palete	64 / 96

CHRÁŇTE STENY ZVNÚTRA!

STIERKA: JE ZÁKLADNÁ A NAJEDNODUCHŠIE APLIKOVATEĽNÁ HYDROIZOLÁCIA. URČENÁ DO INTERIÉRU A ZÁROVEŇ POUŽITEĽNÁ AJ MIMO BUDOV.

EFEKTÍVNA TENKOVRSŤOVÁ IZOLÁCIA

JEDNODUCHÁ, ÚČINNÁ A ODOLNÁ



- 1 **PODKLAD - TEHLOVÝ ALEBO BETÓNOVÝ MÚR**
- 2 **BLOCK C514 TERRA 1K FLEX**
BLOCK X701 TERRA 2K FLEX
- 3 **MIX A793 EMULSION**

PRACUJTE MÚDRO, NIE ŤAŽKO!

Výber správnej stierky pre daný projekt je vždy jednou z najdôležitejších etáp. Naše stierky majú príslušné certifikáty a schválenia, aby boli izoláciou prvej voľby pri investíciách, ktoré sú menej náročné s ohľadom na vlhkosť.



INŠTALÁCIE

SYSTÉM AQUASTOPP



Pri investíciách dochádza často k situáciám, kedy je potrebné rýchlo konať, aby ste zabránili nadmernému úniku vody. Práve preto sme vyvinuli špeciálny systém AQUASTOPP pozostávajúci z troch produktov účinne zabraňujúcich zatekaniu a vlhkosti či už v stene alebo v podlahe, a tým umožňujú realizovať potrebné opravy, inštalácie alebo ďalšie montážne práce.

BLOCK C91 **TERRA SPECIAL** **/SPEZIALSCHLÄMME/** **TESNENIE NA NEGATÍVNEJ** **STRANE**

Malta na cementovej báze s neorganickými prísadami. Je súčasťou špeciálneho hydroizolačného systému AQUASTOPP. Izoluje negatívnu stranu pred škodlivými účinkami netlakovej i tlakovej vody. Je odolná voči mrazu a cestnej soli.

- **PATRÍ DO SYSTÉMU AQUASTOPP**
- **DOBRÁ PRIĽNAVOSŤ K PODKLADU**
- **ELASTICKÁ**
- **RÝCHLO VIAŽE**
- **ODOLNÁ VOČI MRAZU A CESTNEJ SOLI**

CHARAKTERISTIKA PRODUKTU:

- Farba: šedá
- Možnosť pochôdnosti: už po 1 dni
- Spotreba: približne 1,5 kg na 1 m² na 1 mm
- Teplota aplikácie: +5°C až +25°C



kat. č.	30621670
typ balenia	vrece
kapacita	5 kg
množstvo na palete	80



BLOCK C902 TERRA XPRESS
/PUDER-EX/
**RÝCHLO TUHNÚCI
CEMENT**

Cementová malta s katalytickým účinkom (viaže po kontakte s vodou). Vytvára odolný a vodotesný spoj v priebehu niekoľkých sekúnd. Po vytvrdnutí je odolný voči mrazu, posypovej soli a poveternostným vplyvom. Súčasť špeciálneho systému AQUASTOPP.

- **UTESŇUJE ÚNIKY A NETESNOSTI**
- **ÚČINKUJE ZA PÁR SEKÚND**
- **ODOLNÝ VOČI MRAZU A CESTNEJ SOLI**

CHARAKTERISTIKA PRODUKTU:

- Farba: šedá
- Spotreba: približne 1,5 kg na 1 m² na 1 mm
- Hustota: 1,9 kg/l
- Teplota aplikácie: +5°C až +25°C



kat. č.	30621681 / 30621748
typ balenia	vedro
kapacita	5 / 15 kg
množstvo na palete	80 / 33



BLOCK C903 TERRA LIQUID
/ISOLIER-FLÜSSIG/
KREMÍKOVÉ ČINIDLO

Roztok na báze modifikovaného silikátu. Neobsahuje rozpúšťadlá a je navyše šetrný k životnému prostrediu. Vyznačuje sa nízkou viskozitou a vysokou absorpciou. Ľahko sa aplikuje, tepelne odolný, reaguje s produktmi Puder-Ex a Spezialchlaemme a vytvára s nimi špeciálny hydroizolačný systém AQUASTOPP. Odolný voči mrazu a cestnej soli.

- **JE SÚČASŤOU SYSTÉMU AQUASTOPP**
- **UZATVÁRA KAPILÁRNE PÓRY**
- **ODOLNÝ VOČI MRAZU A CESTNEJ SOLI**
- **JEDNODUCHÁ A BEZPEČNÁ APLIKÁCIA**

CHARAKTERISTIKA PRODUKTU:

- Farba: červená
- Spotreba: približne 0,5 kg na 1 m²
- Hustota: 1,0 kg/l
- Teplota aplikácie: +5°C až +25°C



kat. č.	30621684
typ balenia	kanister
kapacita	5 kg
množstvo na palete	96

SYSTÉM AQUASTOPP!

IDEÁLNA REAKTÍVNA
BARIÉRA PROTI VLNKOSTI
NA NEGATÍVNEJ STRANE
IZOLOVANEJ STENY.

SYSTÉM:

- **BLOCK C901** TERRA SPECIAL
- **BLOCK C902** TERRA XPRESS
- **BLOCK C903** TERRA LIQUID

RÝCHLY IZOLAČNÝ SYSTÉM

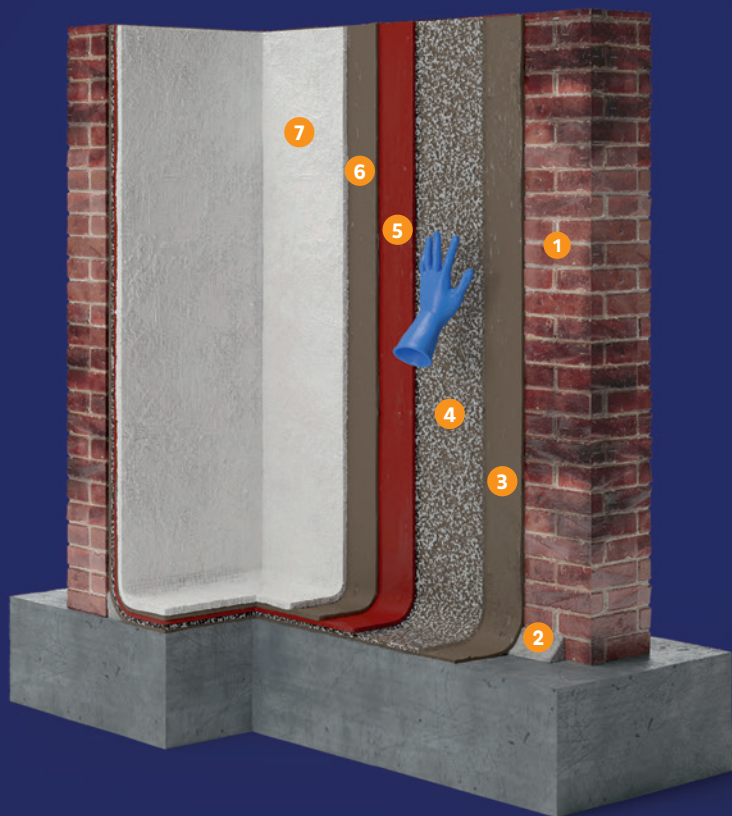
Trvalo reaktívna bariéra na báze 3 produktov

PROBLÉMY:

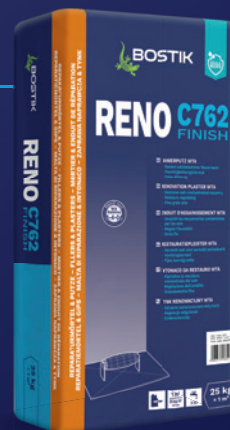
- tlaková voda, ktorá sa nedá odstrániť mechanicky
- neustále mokré steny a múry

ÚLOHA:

- reaktívna bariéra, ktorá trvalo viaže tlakovú vodu a zabraňuje jej znehodnocovaniu omietky alebo farby



3 Produkty AQUASTOPP pôsobiace v synergii vytvárajú efektívne riešenie pre vlhké podklady, ktoré nie je možné efektívne vysušiť vstrekaním alebo mechanickými prostriedkami.



SPÔSOB POUŽITIA

- 1 Mokrú stenu
- 2 Fazeta (zaoblenie)
- 3 Prvý komponent AQUASTOPP **BLOCK C901** TERRA SPECIAL
- 4 Druhý komponent AQUASTOPP **BLOCK C902** TERRA XPRESS
- 5 Tretí komponent AQUASTOPP **BLOCK C903** TERRA LIQUID
- 6 Prvý komponent AQUASTOPP (opäť) **BLOCK C901** TERRA SPECIAL
- 7 Sanačná omietka, napr. **RENO C762** FINISH

POTREBUJETE RADU OD TECHNIKA? KONTAKTUJTE NÁS!

Odborníci Bostik sú pripravení podporiť Vás pri výbere produktov, vhodných systémov a netradičných riešení tak, aby bol projekt, na ktorom pracujete, úspešný!

Náš tím je Váš tím!



RENOVÁCIA STIEN A MUROV



Vonkajšiu hydroizoláciu nie je možné realizovať vo všetkých prípadoch. Jej realizácia môže byť ovplyvnená susediacimi budovami, prípadne existujú špecifické situácie, ako v prípade rekonštrukcie nájomných domov, kde nie je dovolené zasahovať do vonkajšej časti budovy. Preto by sa mali používať špecifické riešenia presne určené na vnútorné použitie.

CLEAN R581 ANTI SULFAT /ANTISULFAT/ PRÍPRAVOK NA ODSOĽOVANIE MÚROV

Produkt určený na opravu múrov nasýtených soľou. Preniká hlboko do štruktúry substrátu, reaguje so soľami nachádzajúcimi sa v stenách. Soli, ktoré poškodzujú steny, kryštalizujú na povrchu a tým sa ľahšie odstraňujú.

- ÚČINNE VIAŽE ŠKODLIVÚ SOL'
- OPRAVUJE VLHKÉ MÚRY
- PRENIKÁ HLBOKO DO POVRCHU

CHARAKTERISTIKA PRODUKTU:

- Farba: bezfarebný
- Hustota: 1 kg/l
- Teplota aplikácie: +5°C až +35°C
- Spotreba: v závislosti od nasiakavosti podkladu sa spotreba môže pohybovať od 0,5 do 1,0 kg/m². Na počiatočné posúdenie novej spotreby vyskúšajte výrobok na malej ploche pred začatím práce.



kat. č.	30625032
typ balenia	kanister
kapacita	5 kg
množstvo na palete	96



MIX A793 EMULSION /HAFTEMULSION-KONZENTRAT/ LATEXOVÁ DISPERZIA

Emulzia používaná ako prísada do mált, stierok, omietok a poterov na báze latexovej disperzie. Zlepšuje priľnavosť k podkladu.

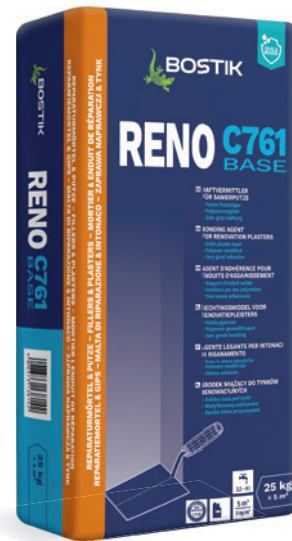
- ÚČINNE VIAŽE ŠKODLIVÚ SOL'
- OPRAVUJE VLHKÉ MÚRY
- ZLEPŠUJE PRIĽNAVOSŤ STIEROK

CHARAKTERISTIKA PRODUKTU:

- Farba: bezfarebný
- Hustota: 1 kg/l
- Teplota aplikácie: +5°C až +35°C
- Spotreba:
 - Spojovací mostík: 0,15 l/m².
 - Dodatok do malty na zvýšenie priľnavosti: približne 0,08 až 0,15 l/m².
 - Dodatok do BLOCK C514 TERRA 1K FLEX: od 10 do 30% na zámesovú vodu.
 - Modifikácia malty v závislosti od hrúbky vrstvy: 5 až 10% do zámesovej vody.



kat. č.	30621812
typ balenia	kanister
kapacita	10 l
množstvo na palete	60



RENO C761 BASE /SPRITZBEWURF WTA/ NÁTER NA RENOVAČNÚ OMIETKU

Univerzálny omietkový náter používaný ako podklad pod minerálne omietky. Vyznačuje sa výbornou priľnavosťou k minerálnym podkladom. Po zaschnutí a stuhnutí je malta odolná voči mrazu a posypovej soli.

- VYNIKAJÚCA PRIĽNAVOSŤ
- POUŽITIE VNÚTRI AJ VONKU
- POUŽITIE VO VNÚTRI AJ VONKU

CHARAKTERISTIKA PRODUKTU:

- Farba: šedá
- Spotreba: približne 5 kg na 1 m²
- Pracovný čas cca 60 minút
- Teplota aplikácie: +5°C až +25°C



kat. č.	30622828
typ balenia	vrece
kapacita	25 kg
množstvo na palete	42



RENO C762 FINISH

/SANIERPUTZ WTA/

UNIVERZÁLNA RENOVAČNÁ OMIETKA

Univerzálna minerálna sanačná omietka určená na vlhké a zasolené steny. Môže sa aplikovať ručne alebo strojovo. Výrobok sa vyznačuje vysokou schopnosťou difúzie vodnej pary a nízkou kapilárnou absorpciou.

- JEMNOZRNNÁ
- POUŽITIE VO VNÚTRI AJ VONKU
- VYSOKÁ PAROPRIEPUSTNOSŤ

CHARAKTERISTIKA PRODUKTU:

- Farba: šedá
- Spotreba: približne 1,25 kg na 1 m² na 1 mm
- Pracovný čas: cca 60 minút
- Zrornosť kameniva: 1,2 mm
- Teplota aplikácie: +5°C až +25°C



kat. č.	30622670
typ balenia	vrece
kapacita	25 kg
množstvo na palete	42



RENO C788 FILL TURBO

/RAPID 8/

RÝCHLO TUHNÚCI OPRAVNÝ CEMENT

Reaktívny cement určený na rýchle opravy dier po injektážnych odvrtoch. Používa sa všade tam, kde musí byť čas tuhnutia veľmi krátky.

- UZATVÁRA OTVORY PO ODVRTOCH
- RÝCHLE VIAZANIE (8 MINÚT)
- VODOTESNÝ
- ODOLNÝ VOČI ATMOSFÉRICKÝM PODMIENKAM
- UMOŽŇUJE RÝCHLU MONTÁŽ A OPRAVY

CHARAKTERISTIKA PRODUKTU:

- Farba: šedá
- Pracovný čas: 8 minút
- Hustota čerstvej malty: 1,94 kg / l
- Teplota aplikácie: +5°C až +25°C
- Spotreba: závisí od veľkosti defektu



kat. č.	30621777
typ balenia	vedro
kapacita	5 kg
množstvo na palete	80

INJEKTÁŽ JE NIEKEDY JEDINÝM SPÔSOBOM NA VYSUŠENIE STENY!

KOMPLEXNÝ SYSTÉM ČINNOSTÍ A PRÁCE, KTORÉ BY SA MALI VYKONAŤ,
ABY BOLA INJEKTÁŽ ÚČINNÁ



SCHÉMA VYKONANIA HORIZONTÁLNEJ INJEKTÁŽE

Systém používaný na opätovné vytvorenie prerušenej horizontálnej membrány budovy.

- 1 TEHLOVÝ MÚR
- 2 KAPILÁRNA VLHKOŠŤ
- 3 INJEKTÁŽNE OTVORY VŔTANÉ KAŽDÝCH 10-12 CM S VEĽKOSŤOU \varnothing 12 MM
- 4 BOSTIK BLOCK A715 HYDRO CREM
- 5 ROZCHÁDZAJÚCI SA KRÉM UTEŠŇUJÚCI KAPILÁRY STENY
- 6 VYPLNENIE POINFEKČNÝCH OTVOROV PRÍPRAVKOM BOSTIK BLOCK C581 HYDRO LOCK
- 7 KOMPLETNE VYTVORENÁ HORIZONTÁLNA MEMBRÁNA
- 8 ZATVORENÉ OTVORY PO INJEKЦИИ PRÍPRAVKU BOSTIK BLOCK C583 TERRA LOCK



UNIVERZÁLNE

Moderné tesniace riešenie spájajúce funkčnosť bitúmenov, stierok a hybridov.

AQUABLOCKER

/Univerzálna hybridná izolácia pre vertikálnu aplikáciu

AQUABLOCKER LIQUID

/Univerzálna hybridná izolácia pre horizontálnu aplikáciu

Bostik ako líder v oblasti hybridných riešení stavia inováciu na prednostné miesto. Naším cieľom je ponúkať udržateľné portfólio nepoškodzujúce životné prostredie. Preto sme hrdí na naše hybridné riešenia spájajúce funkčnosť všetkých systémov. Aquablocker je možné použiť rovnako úspešne ako vonkajší izolačný systém, tak aj pri základoch a vo vnútri. Taktiež ako efektívne riešenie izolácie pod dlažbu, izoláciu balkónov a terás. Univerzálnosť jeho využitia je skutočne úžasná a umožňuje tak vykonávanie širokej škály prác len s jedným produktom.



www.bostik.com

AQUABLOCKER



Hybridné riešenie vhodné pre aplikácie na zvislých plochách. Ide o ideálnu hydroizoláciu, ktorá sa dá veľmi jednoducho nanášať valčekom, štetcom či špeciálnou stierkou. Účinkuje výborne ako izolácia základov, ale i vonkajších stien a stien vo vnútri miestností. Je mimoriadne flexibilná, čo znamená, že dokonale premostuje trhliny aj na namáhaných plochách.

BLOCK H777 AQUA BLOCKER

/AQUABLOCKER/

HYBRIDNÁ VERTIKÁLNA VODNÁ IZOLÁCIA

Hybridná, jednozložková, bez rozpúšťadiel, bez obsahu vody a bitúmenov tesniaca hmota. Po zaschnutí nepriepustná pre agresívne spodné vody a vyplňujúca trhliny do 5 mm.

- **BEZ ROZPÚŠŤADLA**
- **NEOBSAHUJE BITÚMENY**
- **TRVALÁ**
- **PREMOSTUJE TRHLINY**
- **PRE VERTIKÁLNE A HORIZONTÁLNE PLOCHY**

CHARAKTERISTIKA PRODUKTU:

- Farba: svetlo šedá
- Spotreba: približne 2,3 kg na 1 m² pri hrúbke 2 mm
- Premostenie trhlín: do 5 mm
- Teplota aplikácie: +5°C až +25°C



kat. č.	30621589
typ balenia	vedro
kapacita	14 kg
množstvo na palete	30

AQUABLOCKER LIQUID



Hybridné riešenie vhodné pre aplikácie na horizontálnych plochách. Ide o ideálnu hydroizoláciu, ktorá sa dá veľmi jednoducho nanášať valčekom, štetcom či špeciálnou stierkou. Účinkuje výborne ako izolácia stropov a podláh v interiéri aj exteriéri. Je mimoriadne flexibilná, čo znamená, že dokonale premostuje trhliny aj na namáhaných plochách.

BLOCK H778 AQUA BLOCKER LIQUID /AQUABLOCKER LIQUID/ HYBRIDNÁ HORIZONTÁLNA VODNÁ IZOLÁCIA

Hybridná, jednozložková tesniaca hmota bez obsahu rozpúšťadiel, vody a bitúmenov. Ideálna pre veľké rovné plochy.

- **BEZ ROZPÚŠŤADLA**
- **NEOBSAHUJE BITÚMENY**
- **TRVALÁ**
- **PREMOSTUJE TRHLINY**
- **PRE VERTIKÁLNE A HORIZONTÁLNE PLOCHY**

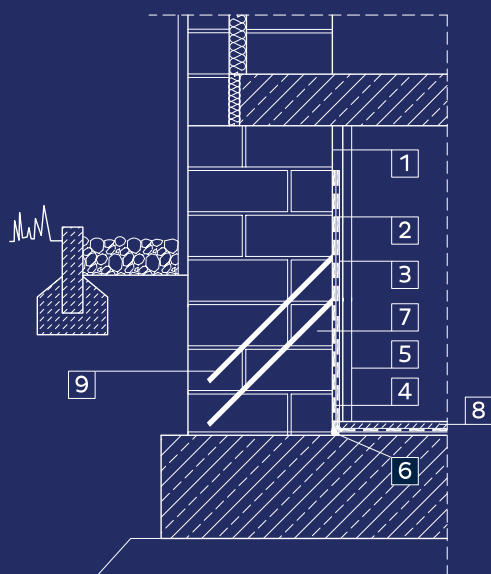
CHARAKTERISTIKA PRODUKTU:

- Farba: svetlo šedá
- Spotreba: približne 2,3 kg na 1 m² pri hrúbke 2 mm
- Premostenie trhlín: do 5 mm
- Teplota aplikácie: +5°C až +25°C



kat. č.	30621623
typ balenia	vedro
kapacita	14 kg
množstvo na palete	30

IDEÁLNA A UNIVERZÁLNA TECHNOLÓGIA PRISPÔSOBENÁ POTREBÁM NAŠICH ZÁKAZNÍKOV!



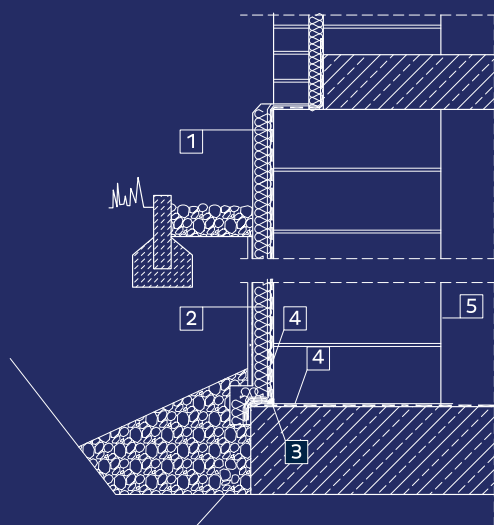
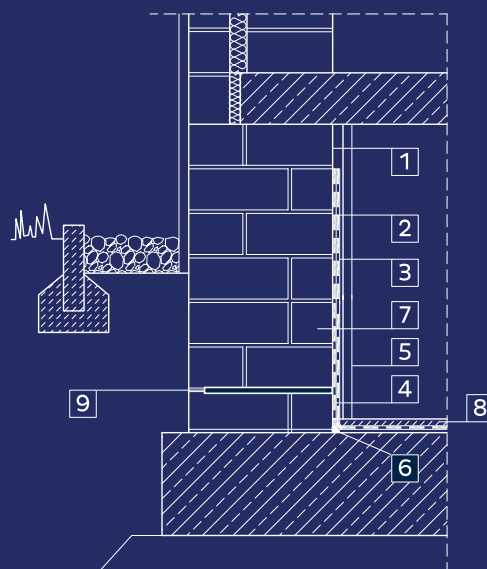
DOTESNENIE PIVNÍC ZVNÚTRA + RENOVAČNÝ SYSTÉM (BEZ HORIZONTÁLNEJ IZOLÁCIE) I

1. vrstva neutralizujúca soľ **CLEAN R581 ANTISULFAT** x 2
2. vyplnenie škár a vyrovnanie povrchu pomocou **MIX C500 REPRO**
3. izolácia odolná voči negatívnemu tlaku **BLOCK X701 TERRA 2K FLEX**
4. náter na sanačnú omietku **RENO C761 BASE**
5. sanačná omietka **RENO C762 FINISH** hrúbky 20 mm
6. fazeta z hmoty **MIX C500 REPRO**
7. múr
8. poter
9. injektážne otvory – horizontálna izolácia proti kapilárnej vlhkosti – injektáž **BLOCK A575 HYDRO LIQUID**

Na vyplnenie vstrekovacích otvorov použite prípravok **BLOCK C581 HYDRO LOCK**.

DOTESNENIE PIVNÍC ZVNÚTRA + RENOVAČNÝ SYSTÉM (BEZ HORIZONTÁLNEJ IZOLÁCIE) II

1. vrstva neutralizujúca soľ **CLEAN R581 ANTISULFA** x 2
2. vyplnenie škár a vyrovnanie povrchu pomocou **BLOCK C583 TERRA LOCK**
3. izolácia odolná voči negatívnemu tlaku **BLOCK C514 TERRA 1K FLEX**
4. náter na sanačnú omietku **RENO C761 BASE**
5. sanačná omietka **RENO C762 FINISH** hrúbky 20 mm
6. fazeta z hmoty **BLOCK C583 TERRA LOCK**
7. múr
8. poter
9. injektážne otvory – horizontálna izolácia proti kapilárnej vlhkosti – injekcia **BLOCK A715 HYDRO CREM**

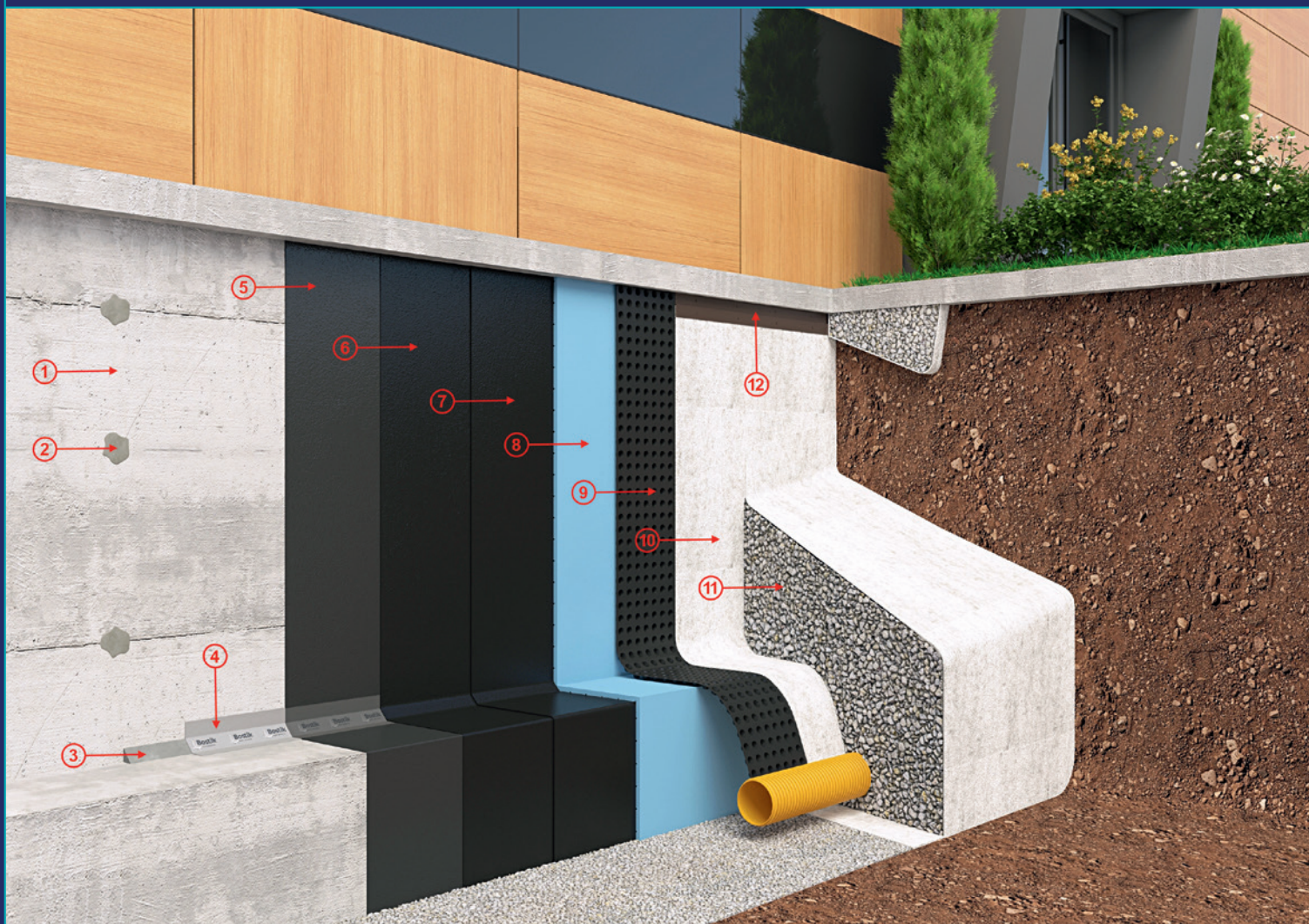


DOTESNENIE ZÁKLADOVEJ STENY Z VONKU

1. bitúmenové utesnenie **BLOCK B755 TERRA 2K LIGHT** alebo **BLOCK X911 TERRA TURBO LIGHT 2K**
2. XPS polystyrén nalepený na **BLOCK B525 TERRA 2K**
3. fazeta z hmoty **MIX C500 REPRO**
4. minerálne tesnenie **BLOCK C514 TERRA 1K FLEX**
5. múr

SYSTEM IZOLÁCIE ZÁKLADOV

BITÚMENOVÝ SYSTEM S PROPOZÍCIOU ODVODNENIA



1. Základová nosná stena - zbavená antiadhézných prostriedkov a prachu
2. Oprava povrchu: **BLOCK C583 TERRA LOCK / MIX C500 REPRO**
3. Drážkovanie (fazetovanie): **BLOCK C583 TERRA LOCK / MIX C500 REPRO**
4. Hydroizolačná páska - voliteľné: **BOSTIK SANITARY BAND EXTRA**
5. Základný náter bitúmenovou emulziou: **BLOCK B786 TERRA SLIM** – riedený vodou v pomere 1:1
6. Prvá vrstva hrubo vrstvovej bitúmenovej hydroizolácie: **BLOCK B525 TERRA 2K / BLOCK B755 TERRA 2K LIGHT**
7. Druhá vrstva hrubo vrstvovej bitúmenovej hydroizolácie: **BLOCK B525 TERRA 2K / BLOCK B755 TERRA 2K LIGHT**
8. Polystyrén namontovaný buď na polyuretánovej pene alebo na placky: **BLOCK B525 TERRA 2K / BLOCK B755 TERRA 2K LIGHT**
9. Nopová fólia
10. Drenážna geotextília namontovaná na fóliu
11. Drenážny systém (odtokový štrk + filtračná plst' + odtokové potrubie)
12. Tlakový profil drenážnej rohože

SYSTÉM IZOLÁCIE ZÁKLADOV

HYBRIDNÝ SYSTÉM S PROPOZÍCIOU ODVODNENIA



1. Základová nosná stena - zbavená antiadhézných prostriedkov a prachu
2. Oprava povrchu: **BLOCK C583 TERRA LOCK / MIX C500 REPRO**
3. Drážkovanie (fazetovanie): **BLOCK C583 TERRA LOCK / MIX C500 REPRO**
4. Hydroizolačná páska - voliteľné: **BOSTIK SANITARY BAND EXTRA**
5. Základný náter hydroizolačnou stierkou: **BLOCK C514 TERRA 1K FLEX**
6. Prvá vrstva hybridnej hydroizolácie: **BLOCK X911 TERRA TURBO LIGHT** alebo cementová **BLOCK C750 FLEX**
7. Druhá vrstva hybridnej hydroizolácie: **BLOCK X911 TERRA TURBO LIGHT** alebo cementová **BLOCK C750 FLEX**
8. Polystyrén namontovaný buď na polyuretánovej pene alebo na **BLOCK X911 TERRA TURBO LIGHT**
9. Nopová fólia
10. Drenážna geotextília namontovaná na fóliu
11. Drenážny systém (odtokový štrk + filtračná plsť + odtokové potrubie)
12. Tlakový profil drenážnej rohože

SYSTEMOVÁ IZOLÁCIA NÁDRŽE

NÁTEROVÁ HYDROIZOLÁCIA



1. Nosná časť - zbavená prachu, očistená od antiadhéznych prostriedkov
2. Oprava povrchu: **BLOCK C583 TERRA LOCK / MIX C500 REPRO**
3. Upevnenie priepustov rúr: **ARDAFLEX XTREM / ARDACOLOR XTREM EASY**
4. Drážkovanie (fazetovanie): **BLOCK C583 TERRA LOCK / MIX C500 REPRO**
5. Hydroizolačná páska: **BOSTIK SANITARY BAND EXTRA / ARDATAPE FLEX** vlepená do slabín vertikálne-horizontálnej nádrže
6. Manžety vlepené do priepustov rúr
7. Prvá vrstva hydroizolácie: **ARDATEX 2K FLEX / BLOCK C 750 FLEX / BLOCK X911 TERRA TURBOT LIGHT**
8. Druhá vrstva hydroizolácie: **ARDATEX 2K FLEX / BLOCK C 750 FLEX / BLOCK X911 TERRA TURBOT LIGHT**
9. Epoxidové lepidlo na keramické krytiny: **ARDAFLEX XTREM / ARDAFLEX MULTI / ARDAFLEX FLEXMÖERTEL**
10. Keramický povlak
11. Epoxidová škárovacia hmota: **ARDACOLOR XTREM EASY**

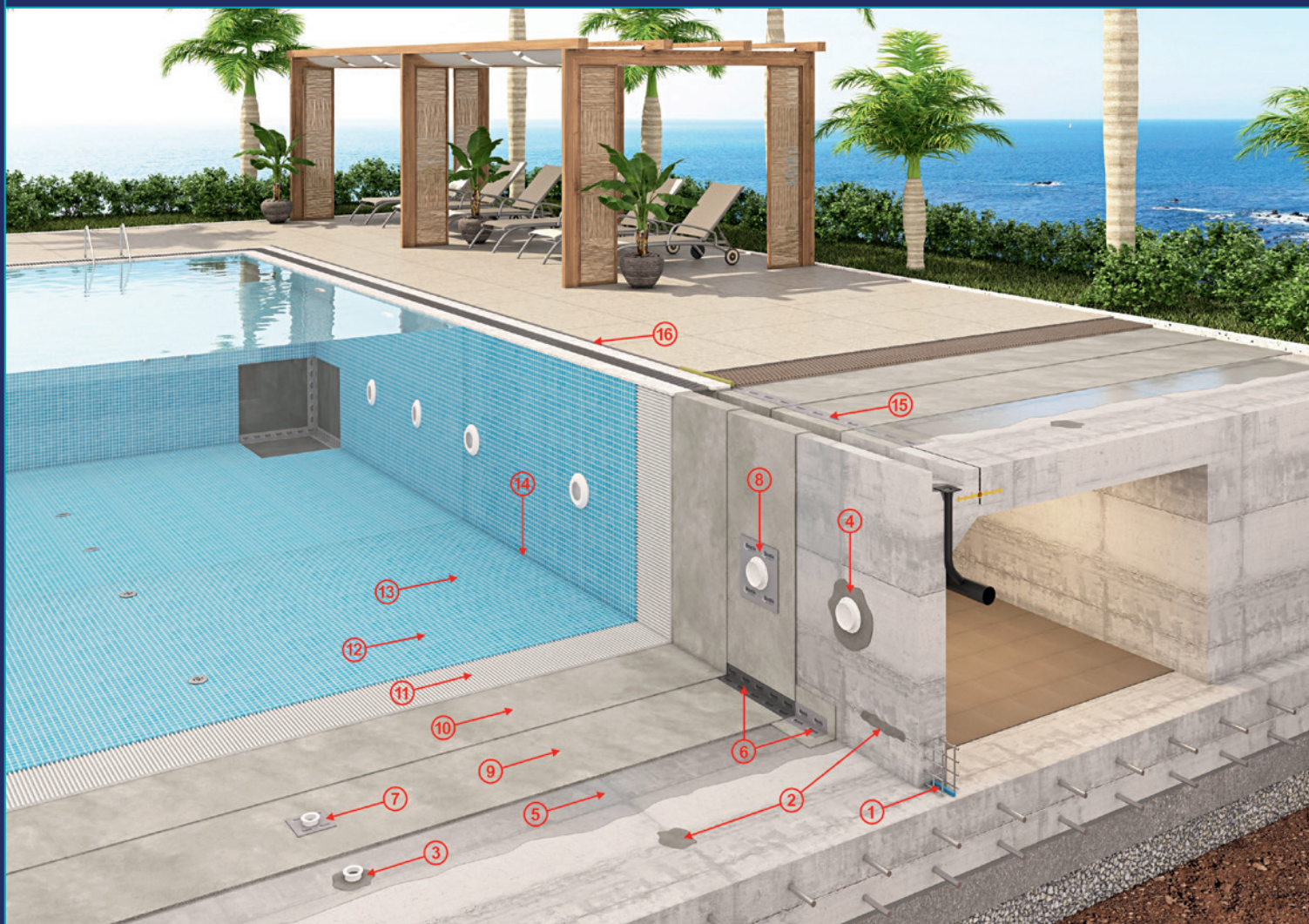
SYSTEM PRE NADRZE

HOTOVÁ MEMBRÁNA



1. Nosná časť - zbavená prachu, očistená od antiadhéznych prostriedkov
2. Povrchová oprava a upevnenie potrubných priepustov: **BLOCK C583 TERRA LOCK** / **MIX C500 REPRO** - oprava **ARDAFLEX XTREM** / **ARDACOLOR XTREM EASY** / **BLOCK H777 AQUABLOCKER** - potrubné priepusty
3. Odolné a elastické lepidlo: **ARDAFLEX XTREM** / **ARDAFLEX MULTI** / **ARDALFEX SPECJAL**
4. Hydroizolačná membrána: **BOSTIK ARDATEC MEMBRANE** nalepená na celý povrch nádrže vertikálne a horizontálne
5. Páska **BOSTIK SANITARY BAND** nalepená na spoje **ARDATEC MEMBRANE** pomocou: **ARDATEC 2K FLEX** / **BLOCK C750 FLEX** / **BLOCK X911 TERRA TURBO LIGHT**
6. Flexibilné a odolné lepidlo na dlaždice: **ARDAFLEX XTREM** / **ARDAFLEX SPECJAL** / **ARDAFLEX MULTI**
7. Keramický obklad
8. Odolná epoxidová škárovacia hmota **ARDACOLOR XTREM EASY**

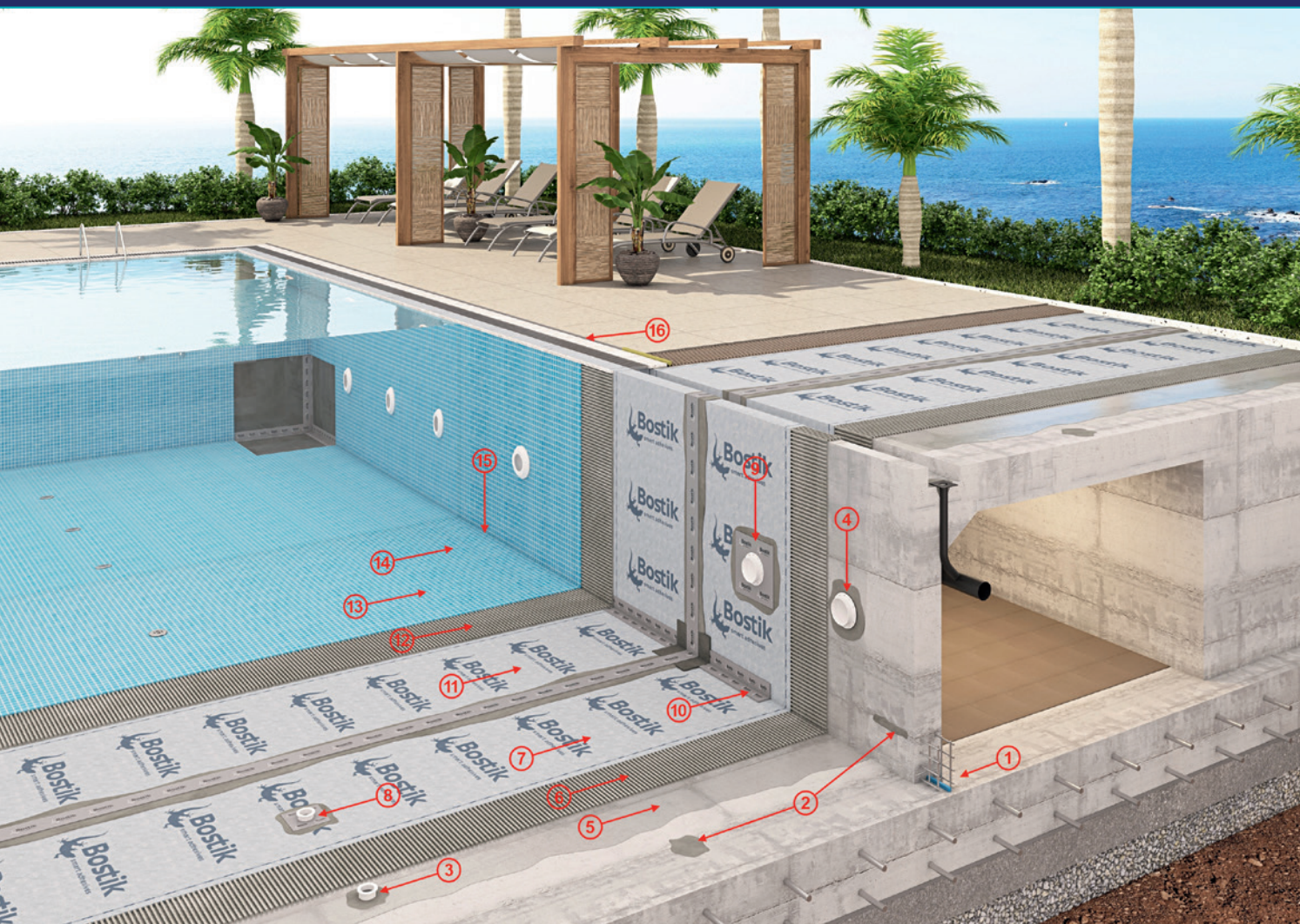
BAZÉNOVÝ SYSTÉM NÁTEROVÝ



1. Napučiacia páska
2. Oprava povrchu: **BLOCK C583 TERRA LOCK / BLOCK C781 TERRA LOCK XS / MIX C500 REPRO**
3. Osadzovanie a utesnenie priepustov rúr: **ARDAFLEX XTREM / ARDACOLOR XTREM EASY**
4. Usadzovanie a utesnenie priepustov rúr: **ARDAFLEX XTREM / ARDACOLOR XTREM EASY**
5. Základný náter prípravkom zriedeným 1:3 s vodou: **MIX A793 EMULSION**
6. Nalepenie hydropásky do slabín bazénovej vane, vertikálna úroveň: **SANITARY BAND EXTRA / ARDATAPE 100 SPECIAL**
7. Montáž tesniacich manžet: **BLOCK H777 AQUABLOCKER**
8. Montáž tesniacich manžet: **BLOCK H777 AQUABLOCKER**
9. Prvá vrstva vlastnej hydroizolácie: **ARDATEC 2K FLEX / BLOCK C750 FLEX / BLOCK X911 TERRA TURBO LIGHT**
10. Druhá vrstva vlastnej hydroizolácie: **ARDATEC 2K FLEX / BLOCK C750 FLEX / BLOCK X911 TERRA TURBO LIGHT**
11. Vysoko odolné a flexibilné lepidlo: **ARDAFLEX XTREM / ARDAFLEX MULTI / ARDAFLEX FLEXMOERTEL / ARDAFLEX SPECJAL**
12. Mozaikový obklad
13. Škárovacia hmota vysoko odolná voči bazénovej vode: **ARDACOLOR XTREM EASY**
14. Silikónový alebo polyuretánový tmel
15. Expanzná páska: **BLOCK T151 PRESSURE** montovaná lepidlom: **ARDAFLEX XTREM**
16. Polyuretánový tmel: **P795 SEAL 'N' FLEX**

BAZÉNOVÝ SYSTÉM

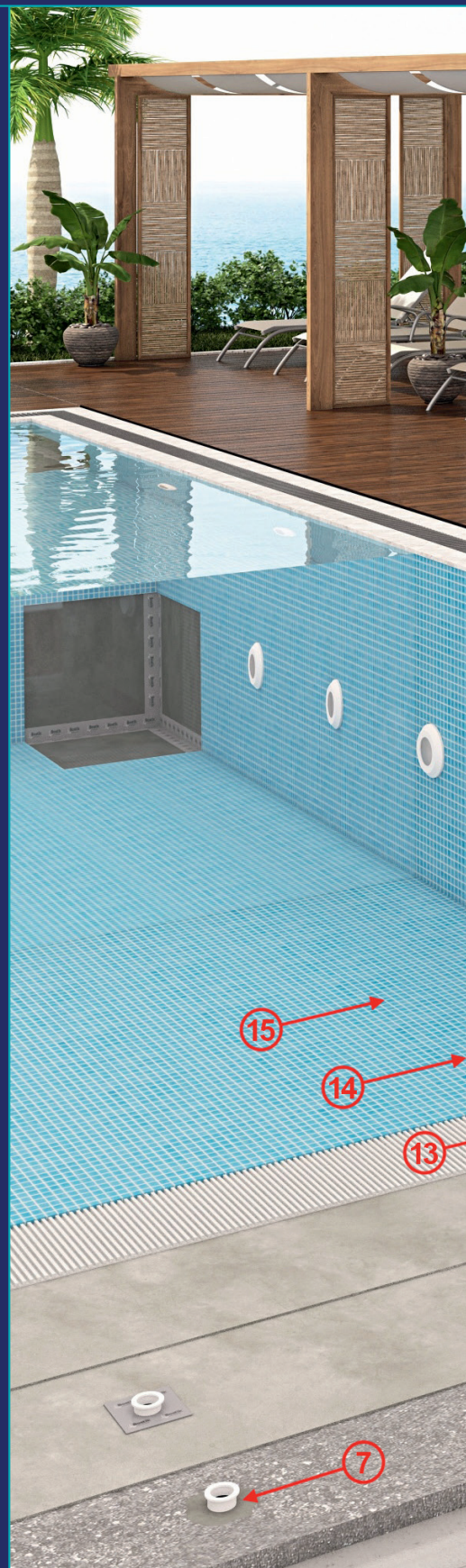
MEMBRÁNA ARDATEC

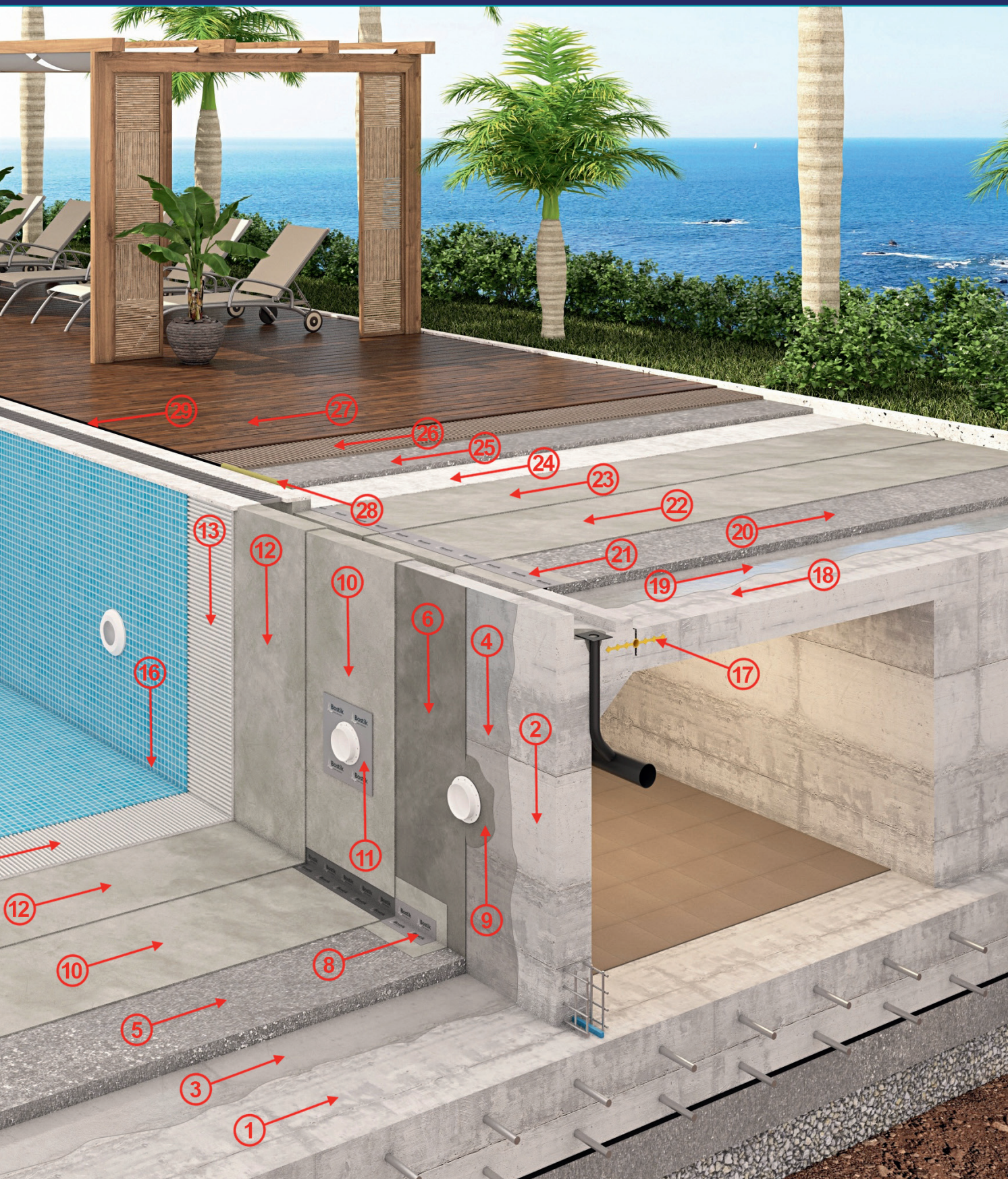


1. Oprava povrchu: **BLOCK C583 TERRA LOCK** / **BLOCK C781 TERRA LOCK XS** / **MIX C500 REPRO**
2. Montáž priepustov rúr: **ARDAFLEX XTREM** / **ARDACOLOR XTREM EASY**
3. Montáž priepustov rúr: **ARDAFLEX XTREM** / **ARDACOLOR XTREM EASY**
4. Základný náter prípravkom zriedeným 1:3 s vodou: **MIX A793 EMULSION**
5. Elastické lepidlo: **ARDAFLEX FLEXMOERTEL** / **ARDAFLEX MULTI** / **ARDAFLEX SPECJAL** / **STIX P956 2K**
6. Membrána: **ARDATEC MEMBRANE**
7. Manžeta na priepustoch rúr – montovaná na: **BLOCK H777 AQUABLOCKER**
8. Manžeta na priepustoch rúr – montovaná na: **BLOCK H777 AQUABLOCKER**
9. Hydroizolačná páska: **ARDATAPE 100 SPECIAL** / **SANITARY BAND EXTRA**
10. Membrána: **ARDATEC MEMBRANE**
11. Flexibilné lepidlo: **ARDAFLEX XTREM** / **ARDAFLEX FLEXMOERTEL** / **ARDAFLEX MULTI** / **ARDAFLEX SPECJAL**
12. Keramický obklad
13. Škárovacia hmota odolná voči bazénovej vode: **ARDACOLOR XTREM EASY**
14. Polyuretán: **P795 SEAL'N'FLEX**

BAZÉNOVÝ SYSTÉM NÁTER + TEAKOVÉ DREVO

1. Betónový podklad - zbavený prachu a pripravený v súlade so stavebnou praxou
2. Betónový podklad - zbavený prachu a pripravený v súlade so stavebnou praxou
3. Základný náter prípravkom zriedeným 1:3 s vodou: **MIX A793 EMULSION**
4. Základný náter prípravkom zriedeným 1:3 s vodou: **MIX A793 EMULSION**
5. Vodotesný polosuchý poter na vykonanie svahov: **TECHNIS C560 RAPID**
6. Oprava povrchovej štruktúry: **MIX C500 REPRO** / **BLOCK C583 TERRA LOCK** / **BLOCK C781 TERRA LOCK XS**
7. Montáž spodných priepustov: **ARDAFLEX XTREM** / **ARDACOLOR XTREM EASY** / **BLOCK H777 AQUABLOCKER**
8. Montáž pásky do slabín bazénovej nádrže: **SANIETARY BAND EXTRA** / **ARDA-TAPE 100 SPECIAL**
9. Vertikálna inštalácia odtokov: **ARDAFLEX XTREM** / **ARDACOLOR XTREM EASY**
10. Prvá vrstva hydroizolačného náteru: **ARDATEC 2K FLEX** / **BLOCK C750 FLEX** / **BLOCK X911 TERRA TURBO LIGHT**
11. Montáž manžiet do nezviazanej prvej vrstvy hydroizolácie
12. Druhá vrstva hydroizolácie: **ARDATEC 2K FLEX** / **BLOCK C750 FLEX** / **BLOCK X911 TERRA TURBO LIGHT**
13. Vysoko odolné lepidlo: **ARDAFLEX XTREM** / **ARDAFLEX MULTI** / **ARDAFLEX SPECIAL**
14. Keramický alebo mozaikový obklad
15. Škárovacia hmota odolná voči bazénovej vode: **ARDACOLOR XTREM EASY**
16. Polyuretánový tmel: **P795 SEAL'N'FLEX**
17. Dilatačná škára
18. Nosný podklad
19. Základný náter prípravkom zriedeným 1:3 s vodou: **MIX A793 EMULSION**
20. Vodotesný polosuchý poter na svahy: **TECHNIS C560 RAPID**
21. Dilatačná páska montovaná lepidlom: **ARDAFLEX XTREM** / **BLOCK T151 PRES-SURE**
22. Prvá vrstva hydroizolačného náteru: **ARDATEC 2K FLEX** / **BLOCK C750 FLEX** / **BLOCK X911 TERRA TURBO LIGHT**
23. Druhá vrstva hydroizolácie: **ARDATEC 2K FLEX** / **BLOCK C750 FLEX** / **BLOCK X911 TERRA TURBO LIGHT**
24. Odrezanie alebo základná vrstva
25. Odolný podlahový vyrovnávací poter: **SL C980 XPS**
26. Lepidlo na drevo určené pre teakové drevo: **WOOD H944 XTREM** alebo **WOOD P910 2K**
27. Teakové drevo
29. Polyuretánový tmel





BALKÓNOVÝ SYSTÉM

BLOCK H777 AQUABLOCKER



1. Betónový podklad pripravený v súlade so stavebnou praxou (bezprašný, čistý a nosný)
2. Podlaha so sklonom 1,5 – 2 % na 1 m šírky balkóna: **TECHNIS C560 RAPID** / **MIX C500 REPRO**
3. PU základný náter: **HYTEC P510 RENORAPID**
4. Hydro páska vlepená do prvej vrstvy hydroizolácie: **SANITARY BAND EXTRA** / **ARDATAPE 100 SPECIAL**
5. Prvá vrstva hydroizolácie: **BLOCK H777 AQUABLOCKER**
6. Druhá vrstva hydroizolácie: **BLOCK H777 AQUABLOCKER**
7. Kremičitý piesok so zrnitosťou do 0,5 mm
8. Teplotne odolné lepidlo na dlaždice: **ARDAFLEX SUPER** / **ARDAFLEX FLEXMÖERTEL**
9. Škárovacia hmota: **ARDACOLOR FLEX**
10. Polyuretánový alebo hybridný tmel: **P795 SEAL'N'FLEX**

BALKÓNOVÝ SYSTÉM STARÉ OBKLADY



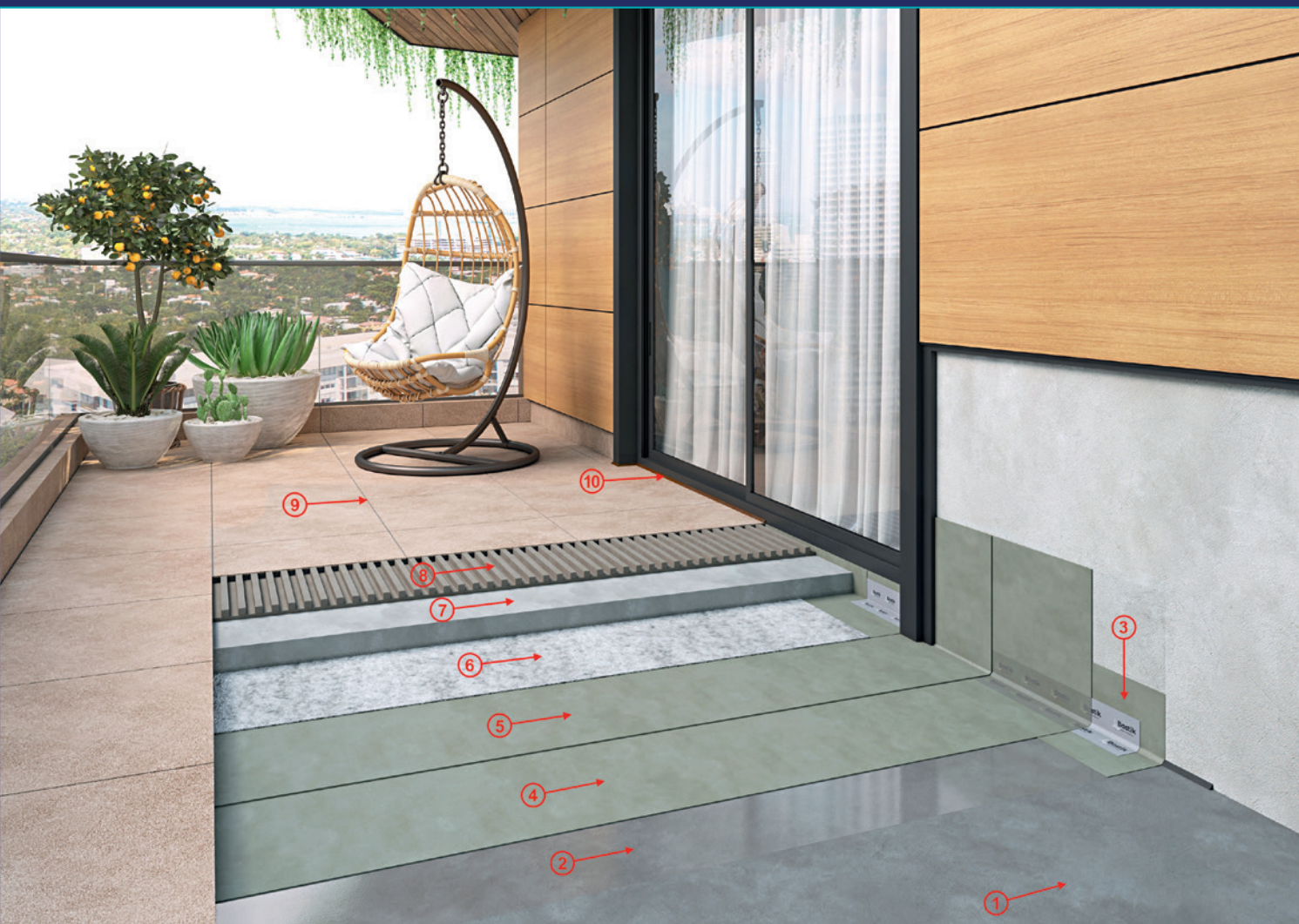
1. Starý keramický obklad, kamenina a pod. zbavené prachu a pripravené na prácu
2. Oprava prasknutej alebo odlepanej dlažby: **MIX C500 REPRO**
3. Hydroizolačná páska: **ARDATEPE 100 SPECIAL** / **SANITARY BAND EXTRA**
4. Základný náter - voliteľné: **GRIP A936 XPRESS**
5. Prvá vrstva hydroizolácie: **BLOCK C750 FLEX** / **BLOCK X911 TERRA TURBO LIGHT**
6. Druhá vrstva hydroizolácie: **BLOCK C750 FLEX** / **BLOCK X911 TERRA TURBO LIGHT**
7. Voliteľné, ak použijeme: **BLOCK H777 AQBLOCKER** – kremičitý piesok
8. Lepidlo na dlaždice: **ARDAFLEX SPECJAL** / **ARDAFLEX MULTI** / **ARDAFLEX FLEXMÖERTEL**

BALKÓNOVÝ SYSTÉM ZÁKLADNÝ



1. Betónový podklad očistený, nosný a pripravený na prácu
2. Profilovaný spád: **TECHNIS C560 RAPIR** / **MIX C500 REPRO**
3. Hydroizolačná páska: **ARDATEPE 100 SEPCIAL** / **SANITARY BAND EXTRA**
4. Prvá vrstva hydroizolácie: **ARDAFLEX 2K FLEX**
5. Druhá vrstva hydroizolácie: **ARDAFLEX 2K FLEX**
6. Hydroizolačná páska: **SANITARY BAND EXTRA** pod okno, vlepená do vrstvy
7. Lepidlo na dlaždice: **ARDAFLEX FLEXMÖERTEL** / **ARDAFLEX SUPER** / **ARDAFLEX MULTI**
8. Škárovacia hmota: **ARDACOLOR FLEX**
9. Tmel napr. polyuretánový: **P795 SEAL'N'FLEX**

BALKÓNOVÝ SYSTÉM POD TLAKOVÝ POTER



1. Nosný podklad - čistý, nosný, pripravený v súlade so stavebnou praxou
2. Základný náter: **HYTEC P510 RENORAPID** 1 vrstva (v prípade použitia **BLOCK H777 AUQBLOCKER**) - ZÁKLADNÝ NÁTER
3. Hydroizolačná páska: **ARDATEPE 100 SPECIAL** / **SANITRY BAND EXTRA**
4. Prvá vrstva hydroizolačného náteru: **BLOCK H777 AQUABLOCKER**
5. Druhá vrstva hydroizolačného náteru: **BLOCK H777 AQUABLOCKER**
6. Kremičitý piesok alebo základný náter: **GRIP A936 XPRESS**
7. Tlaková vrstva: **TECHNIC C560 RAPID** / **MIX C500 REPRO**
8. Lepidlo na dlaždice alebo kameninu: **ARDAFLEX SPECJAL** / **ARDAFLEX MULTI** / **ARDAFLEX FLEXMÖERTEL**
9. Škárovacia hmota: **ARDACOLOR FLEX** / **ARDACOLOR XTREM EASY**
10. Tmel, napr. polyuretánový

HYDROIZOLAČNÉ SYSTÉMY PODĽA SEGMENTOV APLIKÁCIE

PIVNICE A ZÁKLADY	4
PRÍPRAVA PODKLADU / OPRAVNÉ A VYROVNÁVACIE MALTY	16
BLOCK C583 TERRA LOCK /SPERRMÖRTEL/ UNIVERZÁLNA MALTA NA STENY A PODLAHY	16
BLOCK C781 TERRA LOCK XS /SPERRMÖRTEL FEIN/ UNIVERZÁLNA MALTA NA VYPLŇOVANIE DEFEKTOV A NEROVNOSTÍ	17
MIX C500 REPRO UNIVERZÁLNA MALTA NA NEKONŠTRUKČNÉ OPRAVY V TRIEDE PCC	18
HYDROIZOLÁCIA ZÁKLADOV /BITÚMENOVÉ A HYBRIDNÉ IZOLÁCIE	20
BLOCK B786 TERRA SLIM /K100 SCHWARZ/ BITÚMENOVÁ EMULZIA BEZ ROZPÚŠŤADLA	20
BLOCK B525 TERRA 2K /DICKBESCHICHTUNG 2K+/ BITÚMENOVÁ MALTA S VLÁKNAMI	21
BLOCK B755 TERRA 2K LIGHT /DICKBESCHICHTUNG 2K LIGHT+/ BITÚMENOVÁ MALTA S POLYSTYRÉNOM	21
BLOCK X911 TERRA TURBO LIGHT /TURBOTEC 2K+/ HYBRIDNÁ HYDROIZOLAČNÁ HMOTA	22
BLOCK B781 TERRA MEMBRAN /SK 300 S DICHTUNGSBAHN/ HOTOVÁ TESNIACA MEMBRÁNA	22
BALKÓNY A TERASY	24
HYDROIZOLÁCIA BALKÓNOV A TERÁS / MINERÁLNE A HYBRIDNÉ IZOLÁCIE	
HYDROIZOLÁCIA PIVNÍČ /HYBRIDNÉ A MINERÁLNE IZOLÁCIE	26
BLOCK C750 FLEX JEDNOZLOŽKOVÁ ELASTICKÁ TESNIACA MALTA VYSTUŽENÁ VLÁKNAMI	26
ARDATEC 2K FLEX JEDNOZLOŽKOVÁ ELASTICKÁ TESNIACA MALTA	27
ARDATEC 100 SPECIAL SAMOLEPIACA TESNIACA PÁSKA	27
BOSTIK SANITARY-BAND 120/70 HYDROIZOLAČNÁ PÁSKA	28
BOSTIK SANITARY-BAND HYDROIZOLAČNÁ PÁSKA	28
ARDATEC ELASTICKÁ TEKUTÁ FÓLIA	28
STENY A MÚRY	30
VYSÚŠANIE MIESTNOSTÍ / HORIZONTÁLNE HYDROIZOLAČNÉ SYSTÉMY	32
BLOCK A715 HYDRO CREM /KIESEY INJEKTCREME/ HORIZONTÁLNA IZOLÁCIA PROTI KAPILÁNEJ VLNKOSTI	32
BLOCK A575 HYDRO LIQUID /KIESEY HORIZONTALSTOPP/ HORIZONTÁLNA IZOLÁCIA PROTI KAPILÁRNEJ VLNKOSTI	33
BLOCK C581 HYDRO LOCK /BOHRLOCHSCHLÄMME/ VODEODLNÁ MALTA NA TESNENIE OTVOROV	33
BLOCK C514 TERRA 1K FLEX /K 11 SCHLÄMME GRAU/ TESNIACA MALTA	34
BLOCK X701 TERRA 2K FLEX /FLEX SCHLÄMME K11/ DVOJZLOŽKOVÁ TESNIACA MALTA	34
SYSTEM AQUASTOPP / REAKTÍVNA BARIÉRA PROTI VZLÍNAJÚCEJ VLNKOSTI Z NEGATÍVNEJ STRANY STENY	36
BLOCK C901 TERRA SPECIAL /SPEZIALSCHLÄMME/ TESNENIE NA NEGATÍVNEJ STRANE	36
BLOCK C902 TERRA XPRESS /PUDER-EX/ RÝCHLO TUHNÚCI CEMENT	37
BLOCK C903 TERRA LIQUID /ISOLIER-FLÜSSIG/ KREMÍKOVÉ ČINIDLO	37
RENOVÁCIE / RIEŠENIA URČENÉ PRE POUŽITIE VNÚTRI MIESTNOSTÍ	40
CLEAN R581 ANTI SULFAT / ANTISULFAT/ PRÍPRAVOK NA ODSOLOVANIE MÚROV	40
MIX A793 EMULSION /HAFTEMULSION-KONZENTRAT/ LATEXOVÁ DISPERZIA	41
RENO C761 BASE /SPRITZBEWURF WTA/ NÁTER NA RENOVAČNÚ OMIETKU	41
RENO C762 FINISH /SANIERPUTZ WTA/ UNIVERZÁLNA RENOVAČNÁ OMIETKA	42
RENO C788 FILL TURBO /RAPID 8/ RÝCHLO TUHNÚCI OPRAVNÝ CEMENT	42
UNIVERZÁLNE	44
AQUABLOCKER / UNIVERZÁLNA HYBRIDNÁ IZOLÁCIA PRE VERTIKÁLNU APLIKÁCIU	45
BLOCK H777 AQUA BLOCKER /AQUABLOCKER/ HYBRIDNÁ VERTIKÁLNA VODNÁ IZOLÁCIA	45
AQUABLOCKER LIQUID / UNIVERZÁLNA HYBRIDNÁ IZOLÁCIA PRE HORIZONTÁLNU APLIKÁCIU	46
BLOCK H778 AQUA BLOCKER LIQUID /AQUABLOCKER LIQUID/ HYBRIDNÁ HORIZONTÁLNA VODNÁ IZOLÁCIA	46



SLEDUJTE NAŠE SOCIÁLNE SIETE

ODOBERAŤ

SLEDOVAŤ

PÁČI SA MI TO

PERFECT SEAL

**SME RADI, ŽE S VAMI MÔŽEME BYŤ
V SPOJENÍ KEDYKOĽVEK A KDEKOĽVEK!**



