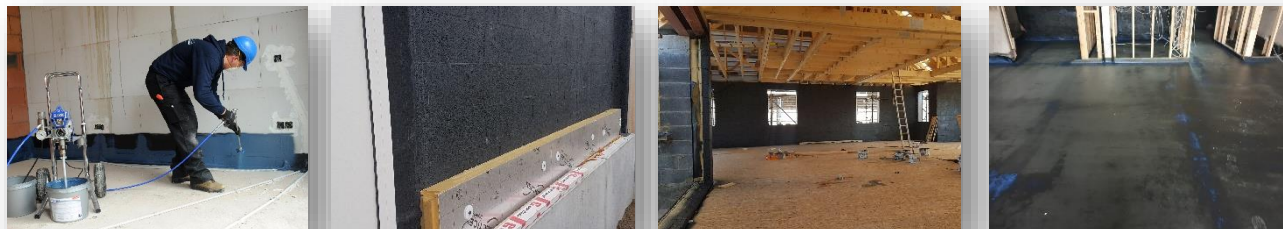


BLOWERPROOF® LIQUID



Náterová vzduchotesná a parotesná membrána.

Certifikované BBA, NSAI a CSTB. Používa sa aj ako protiradónová bariéra.



POPIS A POUŽITIE

BLOWERPROOF® LIQUID zasychaním vytvára pružnú, vzduchotesnú a parotesnú membránu so silnou priľnavosťou k podkladu a zároveň pôsobí ako protiradónová bariéra. BLOWERPROOF® LIQUID sa nanáša striekaním, valčekom alebo štetcom.

Vhodné podklady zahŕňajú betón, murivo, tehly, bloky, omietku/omietku, drevené dosky, pásky, membrány, hliník, oceľ a PVC. BLOWERPROOF® LIQUID je disperzia na vodnej báze bez organických rozpúšťadiel. Vysušený materiál je možné zlikvidovať ako nie nebezpečný odpad.

BLOWERPROOF® LIQUID sa používa na trvalú vzduchotesnosť v nasledujúcich aplikáciách:

- Spoje podlaha/stena, stena/stena a stena/strop alebo celé steny.
- steny a podlahy, závesné steny
- Spojenia steny/strechy (oceľová paluba)

BLOWERPROOF® LIQUID funguje aj ako inteligentná regulácia pary a je tiež vhodný na aplikáciu priamo na izolačné materiály. Pre analýzu rizika kondenzácie je k dispozícii podrobná tabuľka hodnôt Sd a G.

BLOWERPROOF® LIQUID sa aplikuje (v spodnej stavbe) ako protiradónová bariéra.

VÝHODY

BLOWERPROOF® LIQUID je certifikovaný ako trvalá vzduchotesná, inteligentná parotesná a protiradónová bariéra od BBA, NSAI, CSTB a Passive House Institute.

SPÔSOB APLIKÁCIE

PRÍPRAVA

- Stojatú vodu, prach a voľné častice povysávajte.
- Otvory a medzery väčšie ako 5 mm vyplňte maltou BLOWERPROOF® Non-Shrink Gap-Filling Mortar alebo nezmršťujúcou sa polyuretánovou penou. Pri použití polyuretánovej peny po vytvrdnutí odrežte prebytok. Vyplňte medzery a otvory < 5 mm pomocou BLOWERPROOF® LIQUID BRUSH, čo je tixotropný variant tejto membrány.
- Na minerálne povrchy, ktoré sú vysoko nasiakavé alebo ktoré majú nízku odolnosť voči vode, naneste Primer 43; na nové sadrokartónové dosky, na prašné povrchy alebo pri aplikácii pri teplotách > 25°C.

SPÔSOB APLIKÁCIE

- Zamiešajte BLOWERPROOF® LIQUID do homogénnej konzistencie pomocou ručného lopatkového mixéra pri nízkej rýchlosti.
- Aplikujte BLOWERPROOF® LIQUID v dvoch vrstvách s celkovou minimálnou spotrebou 0,6 kg/m² alebo približne 500 mikrónov, ktorá sa overí meradlom hrúbky mokrého filmu; Maximálna hrúbka vrstvy: 2000 mikrónov (2 mm).
- BLOWERPROOF® LIQUID je možné aplikovať na suché aj vlhké (vlhké) povrchy. Druhú vrstvu naneste po úplnom zaschnutí prvej. Aby ste predišli riziku kondenzácie, aplikujte na teplú stranu izolácie.
- Aplikujte pomocou bezvzduchového striekacieho stroja, valčeka s dlhým vlasom vhodného na vodouriediteľné akrylové farby alebo plochého štetca so syntetickými štetinami. Pri použití bezvzduchového striekacieho stroja striekajte vo vzdialenosti 20 až 30 cm od povrchu pod uhlom 90° k povrchu, aby ste minimalizovali prestriekanie. Rozprašovací hrot: 517; Tlak: 120 bar.
- Aplikujte na plochu dostatočnú na prekrytie konečnej omietky alebo membrán o 50 mm a vo všetkých prípadoch minimálne 50 mm nad DPC (zábrana proti vzliňajúcej vlhkosti) na úrovni terénu.
- Počas procesu sušenia BLOWERPROOF® LIQUID mení farbu z modrej na čiernu; Keď je úplne čierny, produkt je vytvrdený a je pripravený na konečnú úpravu, ako je flexibilná farba, striekaná omietka/stierka alebo bodovo lepená sadrokartónová doska. Izolačné dosky je možné upevniť priamo na BLOWERPROOF® LIQUID pomocou lepidla alebo mechanických kotiev. (*). (*): BLOWERPROOF® LIQUID je k dispozícii aj v bielej farbe, ktorá pri sušení nevykazuje zmenu farby. Kontaktujte výrobcu/miestneho dovozcu pre konkrétne rady v závislosti od povrchových úprav alebo inštalácie izolačných dosiek na Blowerproof®.

CHARAKTERISTIKA

SKÚŠOBNÝ ÚSTAV	TEST	NORMA	HODNOTA/VÝSLEDOK	
	Certifikácia systému: vzduchotesnosť spojov budov.	Pasívny dom	VYHOVEL: KOMPONENT A PRIEPUSTNOSŤ VZUDCHU: 0,03 m ³ /(hm ²)	
 	Certifikácia produktu: Blowerproof® Liquid slúžiaci ako trvalá vzduchotesná membrána, parozábrana a protirádónová bariéra.	BBA	VYHOVEL	
	Trvanlivosť: životnosť rovná životnosti prvku, na ktorý je aplikovaný			
	Faktor difúzneho odporu vlhkosti (Sd) <i>(Pre účely analýzy rizika kondenzácie je k dispozícii podrobná tabuľka hodnôt Sd a G).</i>	EN ISO 12572	μ-hodnota: 76584 (správa BBRI) - Sd: 22,9 (spotreba: 0,6 kg/m ²) - Sd: 34,4 (spotreba: 0,9 kg/m ²)	
	Inteligentná regulácia pár : variabilná odolnosť proti vlhkosti	BBA	Sd : 0,8 – 40 metrov G: 4 – 200 M.N. s/g	
	Radónová odolnosť	K124/02/95	R _{Rn} 156 x 10 ⁶ (=156 Ms/m) – 0,5 mm suchá membrána – 0,9 kg/m ²	
	Odolnosť proti únavovému pohybu	EOTA TR008:2004	VYHOVEL	
	Predĺženie po starnutí	BS EN ISO 527-3	350,5 %	
	Príľnavosť univerzálnej lepiacej hmoty na Blowerproof® Liquid (Siniat)	BS EN 14496: 2017	VYHOVEL	
	Vodotesnosť	EN 14891	VYHOVEL	
	Príľnavosť na červené tehly (suchá - vlhká)	ISO4624 (2002) <i>Hodnoty po umelom starnutí membrány vzorky</i>	> 1 N/mm ²	
	Príľnavosť na betónovú tehlu (suchá - vlhká)		> 1 N/mm ²	
	Príľnavosť na kalciumsilikátový kameň (suchý - vlhký)		Hodnota príľnavosti presahujúca pevnosť podkladu	
	Príľnavosť na drevo OSB		Hodnota príľnavosti presahujúca pevnosť podkladu	
	Príľnavosť na multiplexovom dreve		Hodnota príľnavosti presahujúca pevnosť podkladu	
	Príľnavosť k oceli		TESTOVANIE vykonávané BBRI a overené BBA.	> 1 N/mm ²
	Príľnavosť na EPDM (Tridex)		> 1 N/mm ²	
Príľnavosť na strešnú krytinu	Hodnota príľnavosti presahujúca pevnosť podkladu			
Príľnavosť striekanej ometky (knauf MP75) na Blowerproof Liquid	Hodnota príľnavosti presahujúca pevnosť podkladu			
	Eurotrieda – reakcia na oheň	EN13501-1	C-S1,D0	
	Bez VOC, TVOC, karcinogénov , amoniaku, formaldehydu	EN ISO 16000-9/6 EN 717-1 EN ISO 16000-28		
MECADI	Prieupustnosť metánu	ISO 15105	62 – 75 cm ³ (STP) mm m-2 deň-1 atm-1	

Celková spotreba, nanáša sa v 2 vrstvách	0,6 až 1 kg/m ² (v závislosti od podkladu)
Hustota	+/- 1,2 kg / liter
Teplota okolia/podkladu počas aplikácie a schnutia	> 5 °C.
Odolnosť proti UV žiareniu / poveternostným vplyvom / vonkajším vplyvom (pred zakrytím)	3 mesiace
Teplotná odolnosť (po vysušení)	-40 °C až +70 °C
Dostupné farby	modrá (schnúca na čierny vzduchotesný náter) alebo biela
Doba schnutia	24 až 72 hodín v závislosti od podmienok.
Skladovanie	5 – 20 °C; skladujte v suchu a mimo priameho slnečného žiarenia; Skladovateľnosť: 12 mesiacov od dátumu výroby, v originálnom neotvorenom balení.

BALENIE

10 kg vedrá – paleta : 44 x 10 kg ; 120 kg sudy – paleta : 4 x 120 kg

BEZPEČNOSŤ

Pred aplikáciou si prečítajte kartu bezpečnostných údajov.

DÁTUM TOHTO VYDANIA: 14.03.2025 - PLATIA NAŠE VŠEOBECNÉ PODMIENKY PREDAJA. TENTO DOKUMENT NEMÁ ZMLUVNÚ HODNOTU. TENTO TECHNICKÝ LIST NAHRÁDZA A RUŠÍ PREDCHÁDZAJÚCE VYDANIE. ÚČELOM INFORMÁCIÍ UVEDENÝCH V TOMTO DOKUMENTE JE INFORMOVAŤ VÁS A PORADIŤ VÁM. TENTO DOKUMENT JE MOŽNÉ KEDYKOL'VEK PRISPŮSOBIŤ VĎAKA TECHNICKÉMU VÝVOJU. VŠETKY INFORMÁCIE SÚ POSKYTOVANÉ V DOBREJ VIERE A BEZ AKEJKOL'VEK ZÁRUKY. APLIKÁCIA, POUŽÍVANIE A SPRACOVANIE TÝCHTO PRODUKTOV JE MIMO NAŠEJ KONTROLY, A PRETO JE ZA APLIKÁCIU V PLNEJ MIERE ZODPOVEDNÝ POUŽÍVATEĽ/KLIENT/APLIKÁTOR. POUŽÍVATEĽ PRODUKTU MUSÍ OTESTOVAŤ VHODNOSŤ PRODUKTU A POUŽIŤ HO NA URČENÝ ÚČEL. STANOVENÁ ZODPOVEDNOSŤ, AK EXISTUJE Z AKÉHOKOL'VEK DÔVODU, JE VŽDY OBMEDZENÁ NA HODNOTU TOVARU DODÁVANÉHO SPOLOČNOSŤOU HEVADEX BVBA. PRODUKTY A SYSTÉMY SÚ VYRÁBANÉ POD ÚPLNÝM RIADENÍM KVALITY. HEVADEX BVBA SI VYHRADZUJE PRÁVO NA ZMENU VLASTNOSTÍ SVOJICH PRODUKTOV. POUŽÍVATEĽIA SA MUSIA VŽDY ODVOLÁVAŤ NA NAJNOVŠIE VYDANIE MIESTNEHO PRODUKTOVÉHO LISTU, KTORÉHO KÓPIE BUDÚ POSKYTNUTÉ NA POŽIADANIE.