

**POPIS PRODUKTU**

SANOFER je cementový ochranný náter určený na ochranu výstuže.

**POUŽITIE**

• Na ochranu poškodených výstuží v degradovanom betóne

VÝHODY

- Efektívny aj na tyčiach zasiahnutých hrdzou
- Výborná príľnavosť pre opravné malty
- Jednoduchá a rýchla aplikácia
- Priama aplikácia na odkryté oceľové tyče

PRÍPRAVA A APLIKÁCIA

Príprava a aplikačné podmienky sa vzťahujú na normálne prostredie (teplota +20 °C; relatívna vlhkosť 60 %).

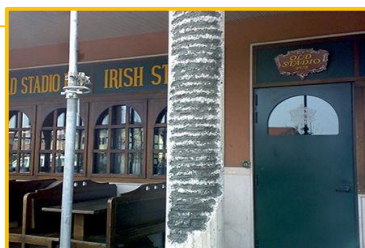
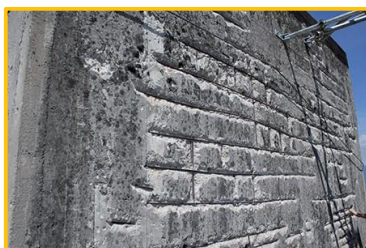
Príprava povrchu

SANOFER zaisťuje ochranu aj pri aplikácii na hrdzavé tyče; hrdza, ktorá nie je pevne prichytená na tyči, musí byť predtým odstránená dôkladným kefovaním.

Príprava a aplikácia zmesi

SANOFER je pripravený na použitie; je potrebné pridať čistú vodu nasledujúcim spôsobom:

- Nalejte vodu do nádoby (0,25 l na balenie, čo zodpovedá 25 % hmotnosti)
- Postupne pridávajte SANOFER pri strednej rýchlosti miešania
- Miešajte približne 2 minúty, pokiaľ zmes nebude hladká a bez hrudiek
- Naneste SANOFER štetcom so stredne tvrdými štetinami
- Ideálna ochranná hrúbka je 200–300 mikróvov.



Referencie sú dostupné na www.volteco.com

SPOTREBA A VÝDATNOSŤ

30 g/m (pre tyče s Ø 8 mm na zlepšenie príľnavosti; 2 nátery s hrúbkou 200 mikróvov každý)
60 g/m (pre tyče s Ø 16 mm na zlepšenie príľnavosti; 2 nátery s hrúbkou 200 mikróvov každý)

**BALENIE A SKLADOVANIE**

SANOFER je balený v 1 kg vedrách. Produkt musí byť skladovaný na suchom mieste, bez vystavenia mrazu alebo vysokým teplotám.

SANOFER má v pôvodnom obale záručnú dobu 18 mesiacov.

DÔLEŽITÉ UPOZORNENIA

- Produkt musí byť použitý do 20 minút po zamiešaní.
- Produkt neaplikujte pri teplotách nižších ako +5 °C.
- Nepridávajte vodu na predĺženie času spracovateľnosti.

FYZIKÁLNE A TECHNICKÉ ŠPECIFIKÁCIE

Špecifikácia	Hodnoty		
Vzhľad	Sivý prášok		
Pracovný čas pri +20°C	20 minút		
Špecifická hmotnosť	> 1.6 kg/l		
Vlastnosť	Testovacia metóda	Norma UNI EN 1504-7	Certifikovaný výkon (**)
Ochrana pred koróziou	UNI EN 15183	Žiadna korózia	Požiadavka splnená
Prídržnosť v šmyku	UNI EN 15184	≥ 80% hodnoty vystuženej tyče	Požiadavka splnená

Dáta boli získané v laboratórnom prostredí pri +20°C a 60% RV.

BEZPEČNOSŤ

Pozrite si príslušnú Kartú bezpečnostných údajov.

	VOLTECO S.p.a Via delle Industrie, 47 - 31050 Ponzano Veneto (I)
10 0013-CPR-2017/04/05 EN 1504-7:2007 1370-CPR-1299 SANOFER Ochrana proti korózii oceľových výstuží Ochranný náter	
Ochrana proti korózii: Požiadavka splnená	
Prídržnosť v šmyku: Požiadavka splnená	
Uvoľňovanie nebezpečných látok: V súlade s bodom 5.3	
Teplota prechodu sklo-kvapalina: NPD	

AUTORSKÉ PRÁVA

© Copyright Volteco S.p.A. – Všetky práva vyhradené.

Informácie, obrázky a text nachádzajúce sa v tomto dokumente sú výhradným vlastníctvom spoločnosti Volteco S.p.A. Môžu sa kedykoľvek zmeniť bez predchádzajúceho upozornenia.

Aktualizované verzie tejto a ďalšej dokumentácie (špecifikácia, brožúra, iné) sú dostupné na www.volteco.com.

V prípade prekladu môže text obsahovať technické a jazykové nepresnosti.

PRÁVNE INFORMÁCIE

Poznámka pre kupujúceho/inštalátora:

Tento dokument pripravený spoločnosťou Volteco S.p.A. slúži ako pomôcka a návod pre kupujúceho/inštalátora. Dokument neberie do úvahy detaily každej jednotlivéj aplikácie, za ktorú Volteco S.p.A. nenesie zodpovednosť. To nemení a nerozširuje povinnosti Volteco S.p.A. Každá aplikácia sa môže líšiť, a preto sa od inštalátora vyžaduje, aby pred každou aplikáciou aktualizoval svoje informácie na stránke www.volteco.com.

Vyššie uvedené objasnenia sa vzťahujú na technické/obchodné informácie obchodnej siete pred predajom.